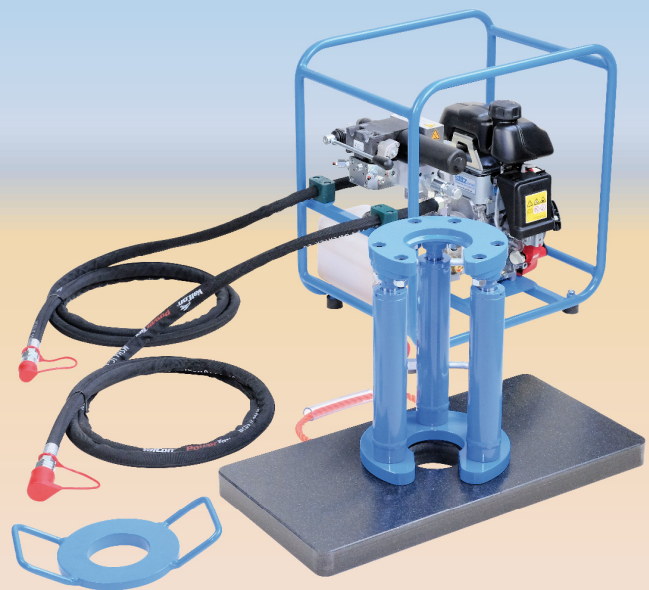
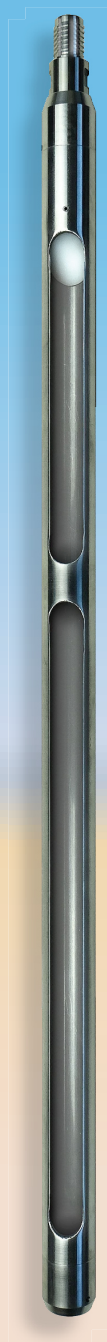


stitz® GmbH

Meßgeräte und Apparate

GEO TECHNIK



Prospekt 2024

Kundenbetreuung & Bestellannahme:

Tel.: +49 51 08 - 35 55
Fax: +49 51 05 - 35 00
E-Mail: info@stitz-gmbh.de
Internet: www.stitz-gmbh.de








Stitz GmbH
Meßgeräte und Apparatebau
Nikolaus-Otto-Straße 1
30989 Gehrden

© 2019 - 2024, Stitz GmbH Meßgeräte und Apparatebau, Preisangaben ohne Gewähr, Änderungen und Irrtümer vorbehalten

Alle Rechte vorbehalten, insbesondere Urheber und Leistungsschutzrechte. Kein Teil dieses Prospektes darf in irgendeiner Form ohne schriftliche Genehmigung der Stitz GmbH reproduziert werden oder unter Verwendung elektronischer Systeme verarbeitet, vervielfältigt oder verbreitet werden.

Version 02/24

Inhalt

A:	Seite	M:	Seite
Ablagegestell für Rammkernsonden	14	Montageschlüssel	13
Aufsatzrohr	38		
Ausstechzylinder	17	N:	
Aufnahmeständer	30	Nutstangen	16
Allgemeine Geschäftsbedingungen	61-62		
B:		P:	
Bohrersätze	22	 Pneumatische Rammsonden	40-45
 Bohrstock-Caddy SB-2300	19		
Bodenluftsonde	50	R:	
Brunnenausbaumaterial	58-60	Rohrbohrer	16
		Rundbürsten	14
D:		Rammkernsonden	04-09
Dreh-/Ziehgriffe	13	Rammsondierspitzen	47
DPH-Caddy-Lifter S-180	43	Rammsondiergeräte	39
Doppelarmziehgerät	35		
Diamantbohrkronen	15	S:	
 Drehmomentschlüssel S-280	47	Schlagzähler S-260	46
		Saugbohrer	56
E:		Schlagköpfe	13
Einarmziehgerät	35	 Schlaghammer Benzin-/Elektromotor	28-29
Ersatzschneiden, RKS	11	Schonhammer	25
Edelmann-Handbohrer, M16	26	 Schlauchpumpe	55
Edelmann-Handbohrer, Bajonett	27	Schraubensicherung	14
		Schlagwerkzeuge für Schlaghammer	31
F:			
Fußventile	55	T:	
Fangglocke	38	Transporthalter DPM/DPH	46
Flügelschergerät	51		
G:		V:	
Gewindenippel	11	Verlängerungen	10
Gewindeadapter	12	Verschleißgrenzen-Kontrollschablone	47
Gebogener Spatel	14		
H:		W:	
Handbohrstöcke	20-21	Wasserprobennehmer	52-57
Hakenschlüssel	13	Wechselbackenklemmen	37
Handbohrstock - Set 2020	18		
 Handbohrstock SK	23	Z:	
Hydraulische Ziehgeräte	32-34	Ziehgerät S-9003	24
Handwagen SH	49	Ziehgeräte S-9000/S-9002	36
K:			
Kabellichtlote	57		
Kugelklemmen	37		
Kernfangfedern	11		
Kopfstücke für Rammkernsonden	12		
 Kornstufenschaulehre	15		
L:			
Leichtes Rammsondiergerät	48		

Rammkernsonden RDS-Verbindung

Ein erfolgreiches Konzept konnte durch die neue Baureihe optimiert werden. Die RDS-Verbindung ermöglicht die Übertragung höherer Kräfte gegenüber den bisherigen Verbindungen. Weiterhin zeichnet sich die Verbindung durch eine einfachere Handhabung beim Verschrauben und Lösen aus. Das Lösen und Nachziehen von herkömmlichen Gewindenippeln entfällt.

- Schraubbare Schneide in glatter oder verstärkter Ausführung
- Austauschbare Kopfstücke mit Schlüsselfläche SW 30
- Bohrungen für Kernfangfeder
- RKS 1000 mm: 1 Mittelsteg; RKS 2000 mm: 2 Mittelstege
- RKS 3000, 4000 mm: alle 500 mm Mittelstege
- Sondierstangen auch für „Direct Push (DP)“-Verfahren einsetzbar



Art.-Nr.	€/Stück	Ø (mm)	Probenlänge (mm)	Schneide Ø (mm)	Gewinde
RKS mit glatter Schneide					
18.232	340,00	80	500	80	RDS
18.200	231,00	36	1000	36	RDS
18.201	247,60	40	1000	40	RDS
18.202	255,30	50	1000	50	RDS
18.203	297,80	60	1000	60	RDS
18.214	300,60	70	1000	71	RDS
18.204	350,80	80	1000	80	RDS
18.210	294,80	36	2000	36	RDS
18.211	308,80	40	2000	40	RDS
18.212	328,00	50	2000	50	RDS
18.213	388,70	60	2000	60	RDS
18.219	399,00	70	2000	71	RDS
18.220	463,60	36	3000	36	RDS
18.221	476,30	40	3000	40	RDS
18.225	507,00	36	4000	36	RDS
18.226	521,10	40	4000	40	RDS
RKS mit verstärkter Schneide					
18.233	346,10	80	500	83	RDS
18.205	234,80	36	1000	39	RDS
18.206	251,40	40	1000	43	RDS
18.207	259,00	50	1000	53	RDS
18.208	301,50	60	1000	63	RDS
18.209	356,90	80	1000	83	RDS
18.215	298,60	36	2000	39	RDS
18.216	312,80	40	2000	43	RDS
18.217	331,80	50	2000	53	RDS
18.218	392,40	60	2000	63	RDS
18.222	466,10	36	3000	39	RDS
18.223	480,10	40	3000	43	RDS
18.227	510,70	36	4000	39	RDS
18.228	524,90	40	4000	43	RDS

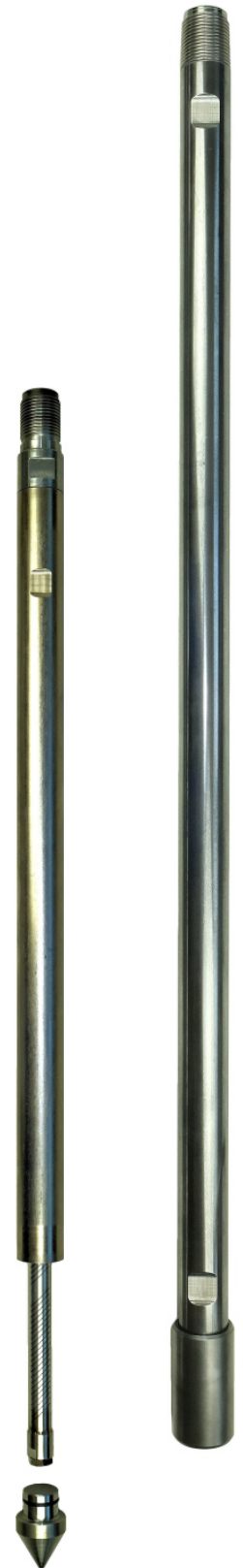
Wasserprobennehmer DP 36/48 - RDS-Verbindung

Der Wasserprobennehmer ist lieferbar als System mit Außenfilter und als System mit Innenfilter.

Sowohl Wasserprobennahmen als auch Rammkernsondierungen lassen sich mit dem RDS-Gewindeanschluss und der entsprechenden Sondierausrüstung durchführen. Nur ein Sondiergestänge ist für beide Anwendungen nötig.

- Hohe Stabilität
- RDS-Gewindeanschluss
- Vielfach bewährtes Filtersystem
- Ein Sondiergestänge für zwei Anwendungen

Art.-Nr.	€/Stück	Bezeichnung
28.632	265,00	Wasserprobennehmer DP 36/48 - Außenfilter bestehend aus:
28.761	a. A.	Stahl-Rammspitze
28.762	a. A.	Außenfilter
28.763	a. A.	Filterrohr
28.629	a. A.	Anschlussstück RDS
28.631	670,50	Wasserprobennehmer DP 36/48 - Innenfilter bestehend aus:
28.606	a. A.	Verlorene Stahl-Rammspitze mit O-Ring
28.604	a. A.	Aufnahmerohr für Innenfilter
28.607	a. A.	Führungsbuchse
28.615	a. A.	Ausfahrbarer Innenfilter, bestehend aus:
28.616	a. A.	- Verschlusschraube
28.617	a. A.	- Innenfilter mit Kolben und O-Ring
28.626	a. A.	Anschlussstück RDS
Zubehör		
28.251	24,00	Fußventil SL-AD 11/9 mm
28.783	54,10	PE-Schlauch Ø 10x1 mm, 100 m
29.141	594,80	Schlauchpumpe SL-18 / Ø 10 mm
29.162	a. A.	Adapter SL - DP 36/48
28.769	a. A.	Auswurfstab für Innenfilter
28.768	a. A.	Innengestänge-Verlängerung für Innenfilter
18.250	115,50	Hohl-Sondierstange RDS Ø 36/48x1000 mm
10.115	485,60	Kugelklemme Spannungsbereich 36-53 mm



Rammkernsonden GS-Verbindung

Zur Entnahme von Bodenproben bei Altlasten und Baugrunduntersuchungen. Die verbesserte, einfachere Handhabung beim Verschrauben und Lösen der GS-Verbindung führt zu mehr Effizienz im Einsatz. Das Lösen und Nachziehen von herkömmlichen Gewindenippeln entfällt.

- Schraubbare Schneide in glatter oder verstärkter Ausführung
- Austauschbare Kopfstücke mit Schlüsselgröße SW 30
- Bohrungen für Kernfangfeder
- RKS 1000 mm: 1 Mittelsteg; RKS 2000 mm: 2 Mittelstege
- RKS 3000, 4000 mm: alle 500 mm Mittelstege



Art.-Nr.	€/Stück	Ø (mm)	Probenlänge (mm)	Schneide Ø (mm)	Gewinde
RKS mit glatter Schneide					
17.627	333,60	80	500	80	GS
17.620	218,60	36	1000	36	GS
17.411	235,10	40	1000	40	GS
17.622	242,80	50	1000	50	GS
17.624	285,20	60	1000	60	GS
16.034	288,10	70	1000	71	GS
17.626	344,40	80	1000	80	GS
17.640	282,30	36	2000	36	GS
17.413	296,40	40	2000	40	GS
17.642	315,50	50	2000	50	GS
17.644	375,90	60	2000	60	GS
16.031	386,50	70	2000	71	GS
17.822	451,10	36	3000	36	GS
17.862	463,80	40	3000	40	GS
17.832	494,40	36	4000	36	GS
17.868	508,40	40	4000	40	GS
RKS mit verstärkter Schneide					
17.389	337,50	80	500	83	GS
17.380	222,30	36	1000	39	GS
17.410	238,80	40	1000	43	GS
17.384	246,50	50	1000	53	GS
17.386	288,90	60	1000	63	GS
17.388	348,30	80	1000	83	GS
17.390	286,10	36	2000	39	GS
17.412	300,10	40	2000	43	GS
17.394	319,30	50	2000	53	GS
17.396	379,70	60	2000	63	GS
17.842	454,80	36	3000	39	GS
17.865	467,60	40	3000	43	GS
17.852	498,10	36	4000	39	GS
17.871	512,30	40	4000	43	GS

Rammkernsonden - Gewinde M22

Zur Entnahme von Bodenproben bei Altlasten und Baugrunduntersuchungen.

- Schraubbare Schneide in glatter oder verstärkter Ausführung
- Austauschbare Kopfstücke mit Schlüsselfläche SW 30
- Bohrungen für Kernfangfeder
- RKS 1000 mm: 1 Mittelsteg; RKS 2000 mm: 2 Mittelstege
- RKS 3000, 4000 mm: alle 500 mm Mittelstege
- Inkl. **Gewindenippel M22x70 mm - SW15**



Art.-Nr.	€/Stück	Ø (mm)	Probenlänge (mm)	Schneide Ø (mm)	Gewinde
RKS mit glatter Schneide					
16.760	337,50	80	500	80	M22
16.710	222,30	36	1000	36	M22
16.712	238,80	40	1000	40	M22
16.714	246,50	50	1000	50	M22
16.716	288,90	60	1000	60	M22
16.719	291,80	70	1000	71	M22
16.718	348,30	80	1000	80	M22
16.730	286,10	36	2000	36	M22
16.732	300,10	40	2000	40	M22
16.734	319,30	50	2000	50	M22
16.736	379,70	60	2000	60	M22
16.737	390,30	70	2000	71	M22
16.740	454,80	36	3000	36	M22
16.741	467,60	40	3000	40	M22
16.745	498,10	36	4000	36	M22
16.746	512,30	40	4000	40	M22
RKS mit verstärkter Schneide					
16.761	341,30	80	500	83	M22
16.700	226,20	36	1000	39	M22
16.702	242,60	40	1000	43	M22
16.704	250,20	50	1000	53	M22
16.706	292,60	60	1000	63	M22
16.708	352,10	80	1000	83	M22
16.720	289,90	36	2000	39	M22
16.722	303,80	40	2000	43	M22
16.724	323,10	50	2000	53	M22
16.726	383,50	60	2000	63	M22
16.750	458,40	36	3000	39	M22
16.751	471,30	40	3000	43	M22
16.755	501,90	36	4000	39	M22
16.756	516,10	40	4000	43	M22

Rammkernsonden Gewinde M20

Zur Entnahme von Bodenproben bei Altlasten und Baugrunduntersuchungen.

- Schraubbare Schneide in glatter oder verstärkter Ausführung
- Austauschbare Kopfstücke mit Schlüsselfläche SW 30
- Bohrungen für Kernfangfeder
- RKS 1000 mm: 1 Mittelsteg; RKS 2000 mm: 2 Mittelstege
- RKS 3000, 4000 mm: alle 500 mm Mittelstege
- Inkl. **Gewindenippel M20x70 mm - SW13**

Art.-Nr.	€/Stück	Ø (mm)	Probenlänge (mm)	Schneide Ø (mm)	Gewinde						
RKS mit glatter Schneide											
17.890	333,60	80	500	80	M20						
16.002	218,60	36	1000	36	M20						
17.401	235,10	40	1000	40	M20						
16.004	242,80	50	1000	50	M20						
16.006	285,20	60	1000	60	M20						
16.027	288,10	70	1000	71	M20						
16.008	344,40	80	1000	80	M20						
16.003	282,30	36	2000	36	M20						
17.403	296,40	40	2000	40	M20						
16.005	315,50	50	2000	50	M20						
16.007	375,90	60	2000	60	M20						
16.029	386,50	70	2000	71	M20						
17.820	451,10	36	3000	36	M20						
17.860	463,80	40	3000	40	M20						
17.830	494,40	36	4000	36	M20						
17.866	508,40	40	4000	40	M20						
RKS mit verstärkter Schneide											
17.891	337,50	80	500	83	M20						
17.340	222,30	36	1000	39	M20						
17.400	238,80	40	1000	43	M20						
17.344	246,50	50	1000	53	M20						
17.346	288,90	60	1000	63	M20						
17.348	348,30	80	1000	83	M20						
17.350	286,10	36	2000	39	M20						
17.402	300,10	40	2000	43	M20						
17.354	319,30	50	2000	53	M20						
17.356	379,70	60	2000	63	M20						
17.840	454,80	36	3000	39	M20						
17.863	467,60	40	3000	43	M20						
17.850	498,10	36	4000	39	M20 </tr <tr> <td>17.869</td> <td>512,30</td> <td>40</td> <td>4000</td> <td>43</td> <td>M20</td> </tr>	17.869	512,30	40	4000	43	M20
17.869	512,30	40	4000	43	M20						



Rammkernsonden Ø 63 mm mit Innenliner

Die Rammkernsonden mit Innenliner werden zur Entnahme von relativ ungestörten Bodenproben bei Altlasten und Baugrunduntersuchungen eingesetzt.

- Innenlinersystem
- Sedimentkern Ø 46 mm
- Geschlossene Rohr Ausführung
- Schraubbarer Sondenkopf
- Schneide, schraubbar
- Gewicht RKS 1000 mm ca. 12,8 kg
- Inkl. PVC-Innenliner und Liner-Vorsatzring
- Inkl. Schlüsselflächen SW 60 und Bohrung an der Schneide
- Inkl. Kopfstück



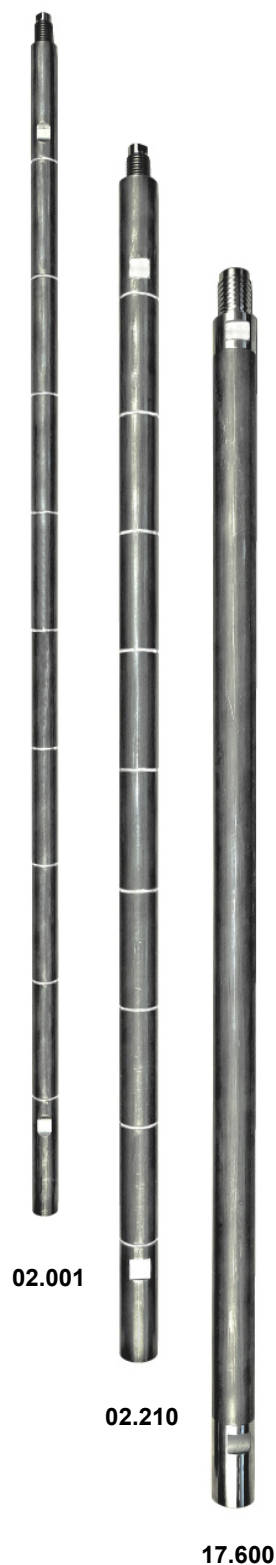
Art.-Nr.	€/Stück	Ø (mm)	Probenlänge (mm)	Innenliner Ø (mm)	Gewinde
Rammkernsonden mit Innenliner					
17.501	681,30	63	1000	50	M20
17.504	681,30	63	1000	50	M22
17.518	686,80	63	1000	50	GS
17.528	686,80	63	1000	50	RDS
Zubehör					
17.521	a. A.	Sondenkopf K-M20 IG			
17.522	a. A.	Sondenkopf K-M22 IG			
17.523	a. A.	Sondenkopf K-GS AG			
17.524	a. A.	Sondenkopf K-RDS AG			
17.509	a. A.	Schneide, schraubbar			
17.510	a. A.	PE-Kernfangring			
17.512	a. A.	Liner-Vorsatzring			
13.060	a. A.	Rohrkappe ID 50 mm			
17.514	a. A.	PVC Innenliner Ø 50x1000 mm, transparent			
04.017	a. A.	Hakenschlüssel 58 - 62 mm			
04.039	a. A.	Maulschlüssel SW 60			
10.119	a. A.	Kugelklemme Spannungsbereich 60-67 mm			

Verlängerungen

Die Sondierstangen werden zum Verlängern von Rammkernsonden, Nutstangen und Sondiergeräten benötigt. Sie werden weiterhin gebraucht zur Durchführung von Rammsondierungen nach DIN EN ISO 22476-2.

- Material aus Vergütungsstahl
- Vollstangenausführung
- Leichte Hohl-Sondierstangenausführung
- Extra leichte Ausführung mit Kopfstücken
- Hohe Stabilität
- Vielfach bewährt

Art.-Nr.	€/Stück	Ø (mm)	Länge (mm)	dm Einteilung	SW (mm)	Gewicht (kg)	Gewindenippel
Vollstangen vergütet							
02.012	49,70	25	1000	-	21	3,9	M16
02.004	63,50	32	1000	vorh.	27	6,3	M20
17.605	75,60	36	1000	-	30	8,0	GS
Hohl-Sondierstangen							
02.001	45,90	22	1000	vorh.	19	2,2	M16
02.210	66,20	32	1000	vorh.	27	4,7	M20
02.245	73,40	36	1000	-	30	6,2	M20
02.244	76,70	36	1000	-	30	6,2	M22x70
18.250	115,50	36/48	1000	-	30	6,6	RDS
02.422	135,50	36	2000	-	30	12,4	M22x70
Hohl-Sondierstangen mit Kopfstücken							
17.600	91,90	36	1000	-	30	5,1	GS
17.601	148,90	36	2000	-	30	9,5	GS



Gewindenippel

Zum Verbinden von Sondierstangen und Rammkernsonden.

- Material: Vergütungsstahl
- Vielfach bewährt

Art.-Nr.	€/Stück	Abmessung (mm)	Schlüsselfläche (mm)
03.010	7,70	M16x60	11
03.011	8,30	M20x70	13
03.013	10,80	M22x70	15



Kernfangfedern

Zum Einsatz in Rammkernsonden, um das Probenmaterial in der Sonde zurückzuhalten.

Art.-Nr.	€/Stück	für Rammkernsonde Ø (mm)
16.100	12,20	36 / 40
16.101	14,90	50 / 60
16.102	17,50	70 / 80



Ersatzschneiden

Für Rammkernsonden zum Auswechseln.

Art.-Nr.	€/Stück	für Rammkernsonde Ø (mm)	Außen-Ø (mm)
Ausführung glatt			
16.041	39,70	36	36
16.110	43,60	40	40
16.043	46,00	50	50
16.044	49,90	60	60
16.047	57,40	70	71
16.045	61,40	80	80
Ausführung verstärkt			
16.051	45,40	36	39
16.111	49,20	40	43
16.053	51,60	50	53
16.054	55,50	60	63
16.055	68,00	80	83



Kopfstücke für Rammkernsonden

Die Kopfstücke ermöglichen ein schnelles Austauschen des Gewindeanschlusses von Rammkernsonden.

- Neuer K-Gewindeanschluss

Art.-Nr.	€/Stück	Gewinde	Ø (mm)	Schlüsselfläche (mm)
K-Ausführung				
17.750	45,80	K-GS AG	36	30
17.751	37,00	K-M20 IG	36	30
17.752	37,00	K-M22 IG	36	30
18.240	45,50	K-RDS AG	36	30



Gewindeadapter

Zum Adaptieren auf andere Gewindeanschlüsse.

Art.-Nr.	€/Stück	Gewinde	Ø (mm)	Schlüsselfläche (mm)
18.243	45,30	RDS AG - M20 IG	36	30
18.244	45,30	RDS AG - M22 IG	36	30
18.245	45,30	RDS AG - GS IG	36	30
17.673	44,60	GS IG - M20 IG	36	30
17.672	44,60	GS IG - M22 IG	36	30
17.660	35,50	GS AG - M20 IG	36	30
17.662	35,50	GS AG - M22 IG	36	30
03.005	34,90	M16 IG - M20 IG	32	27
03.009	34,90	M16 IG - M22 IG	36	30
03.007	35,50	M20 IG - M22 IG	36	30
07.007	34,40	6 kt. 22 mm - M16 IG	6 kt. 22 mm	-
07.015	55,00	6 kt. 22 mm - M16 IG	28	-
07.016	55,00	6 kt. 22 mm - M20 IG	32	-
Gewindeadapter reitend				
07.063	a. A.	Adapter reitend auf M20 IG		
07.064	a. A.	Adapter reitend auf M22 IG		
07.065	a. A.	Adapter reitend auf GS IG		
07.066	a. A.	Adapter reitend auf RDS IG		



6 kt. 22 mm



Adapter reitend

Schlagköpfe

Zum Aufschrauben auf Nut- und Sondierstangen.

- Querbohrung für Drehgriff
- Geeignet für Ziehgerät S-9000, S-9003

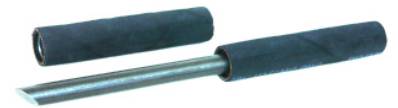
Art.-Nr.	€/Stück	Innengewinde	Bohrung Ø (mm)
05.005	39,60	M16	16
05.002	46,30	M20	16



Dreh-/Ziehgriffe

Zum Drehen, Ziehen und Nutreinigen von Handbohrgeräten.

Art.-Nr.	€/Stück	Länge (mm)	Ausstreifer-Ø (mm)
Stahlausführung, gummiert			
06.004	38,30	260	12
06.001	40,40	325	16
06.002	43,10	525	16



Hakenschlüssel

Zum Lösen von Rammkernsondenschnitten und Schlaghauben.

Art.-Nr.	€/Stück	Größe (mm)	Zapfen Ø (mm)
04.015	12,90	34 - 36	4
04.019	13,50	40 - 42	4
04.011	15,60	45 - 50	5
04.017	21,10	58 - 62	5
04.020	22,20	68 - 75	5
04.018	23,70	80 - 90	6



Montageschlüssel

Art.-Nr.	€/Stück	Schlüsselweite (mm)	Länge (mm)	für Sondierstange Ø (mm)
Ringmaulschlüssel				
04.080	15,60	11	200	-
04.081	16,80	13	225	-
04.088	18,90	15	250	-
04.082	25,90	19	310	22
04.083	28,40	21	340	25
04.084	29,90	24	400	28
04.085	32,00	27	450	32
04.086	42,50	30	480	36
Einmaulschlüssel, extra lang				
04.070	56,30	19	400	22
04.073	62,70	27	550	32
04.074	67,10	30	550	36
04.075	67,10	32	550	36



Rundbürsten

Zum Reinigen von Innengewinden.

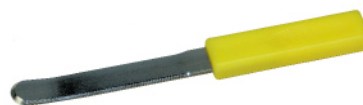
Art.-Nr.	€/Stück	Rundbürste für Innengewinde
04.100	10,50	M16
04.101	10,50	M20 - M22
04.102	10,50	GS - RDS



Gebogener Spatel

Zur Probenentnahme und zum Reinigen von Rammkernsonden.

Art.-Nr.	€/Stück	Bezeichnung
29.210	28,90	Gebogener Spatel, Breite 20 mm



Schraubensicherung

Unter anderen zum Einkleben von Gewindenippeln, Wellen und Buchsen. Schafft hochfeste Verbindungen und verhindert ein Verdrehen.

Art.-Nr.	€/Stück	Bezeichnung
18.000	28,00	Schraubensicherung, 50 ml



Ablagegestell für Rammkernsonden

Eine praktische Ablagemöglichkeit für Rammkernsonden, Sondierstangen, Schlaghämmer und Werkzeug.

- Zusammenklappbar
- Inkl. Ablagefach
- Abmessungen aufgeklappt (LxHxB): 730x1005x800 mm
- Gewicht: ca. 15 kg

Art.-Nr.	€/Stück	Bezeichnung
17.530	a. A.	Ablagegestell für Rammkernsonden



Diamantbohrkronen

Die Diamantbohrkrone ist geeignet für alle, die normalen und armierten Beton und alle gängigen Baustoffe bohren wollen.

- Sehr schneidfreudig
- Außen 6-kant
- Schlüsselweite 41 mm
- Anschlussgewinde IG 1 1/4" UNC
- Lasergeschweißte Segmente



Art.-Nr.	€/Stück	Durchmesser (mm)	Arbeitslänge (mm)	Gewinde
28.480	75,80	62	450	1 1/4"
28.481	95,80	82	450	1 1/4"
28.482	111,40	102	450	1 1/4"
28.486	186,60	152	450	1 1/4"

Kornstufenschaulehre nach DIN EN ISO 14688-1



Eine **handliche** Anzeigehilfe zur raschen und sicheren **Ansprache von mineralischen Bodenarten**. Sie erleichtert das Aufstellen normgerechter Schichtenverzeichnisse an der Bohrstelle und sollte bei keinem **qualifizierten** Bohrtrupp fehlen.

Die dargestellten Korngruppen von **Schluff** über **Sand** bis hin zu **Kies**, entsprechen den Korngrößenbereichen nach DIN EN ISO 14688-1.

- Leicht und handlich
- Korngrößen nach DIN EN ISO 14688-1



Art.-Nr.	€/Stück	Bezeichnung
06.003	a. A.	Kornstufenschaulehre

Nutstangen

Nutstangen (Schlitzsonden) werden zur Entnahme kleiner Bodenprobenmengen bei Altlasten- und Baugrunduntersuchungen eingesetzt.

- Halboffene, robuste konische Spitze
- Äußerst formstabil
- Vielfach bewährt
- Inkl. Gewindenippel

Art.-Nr.	€/Stück	Ø (mm)	Probenlänge (mm)	SW (mm)	Gewicht (kg)	Gewinde
01.001	140,60	22	1000	19	2,3	M16
01.003	141,60	25	1000	21	2,8	M16
01.005	168,30	28	1000	24	3,6	M16
01.007	174,30	32	1000	27	4,5	M20
01.002	264,80	22	2000	19	4,1	M16
01.004	267,60	25	2000	21	5,0	M16
Zubehör						
05.005	39,60	Schlagkopf M16				
05.002	46,30	Schlagkopf M20				
06.001	40,40	Dreh-/Ziehgriff				



01.005

Rohrbohrer

Rohrbohrer werden besonders im Grundbau zur Entnahme von Bodenproben eingesetzt.

- Offene, vergütete Spitze
- Extra Steg im Spitzenbereich
- Mit Anschlussgewinde
- Hohe Stabilität
- Inkl. Gewindenippel

Art.-Nr.	€/Stück	Ø (mm)	Probenlänge (mm)	SW (mm)	Gewicht (kg)	Gewinde
01.114	296,70	32	2000	27	5,5	M20

Ausstechzylinder

Ausstechzylinder werden zur Gewinnung von Sonderproben („ungestörte Proben“) eingesetzt.

- Probevolumen 868 cm³
- Material Präzisionsstahlrohr, verzinkt
- Gutes Preis-/Leistungsverhältnis
- Inkl. Verschlusskappen

Art.-Nr.	€/Stück	Bezeichnung
12.001	24,40	Ausstechzylinder Ø 100x2x120 mm

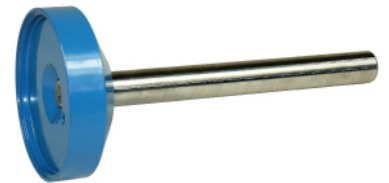


Schlaghaube

Die Schlaghaube wird zum Eintreiben der Ausstechzylinder benutzt.

- Mit Führung
- Stabiler, schlagzäher Handgriff

Art.-Nr.	€/Stück	Bezeichnung
16.196	88,10	Schlaghaube für Zylinder Ø 100 mm



Kofferset

- Kunststofftransportkoffer mit Ausstechzylinder
- Inkl. Verschlusskappen

Art.-Nr.	€/Stück	Bezeichnung
16.402	346,10	Kofferset, 12 Stck. Zylinder Ø 100x2x120 mm



Handbohrstock - Set 2020

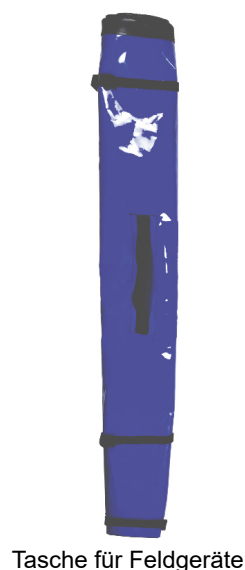
Mehrteiliges erweiterbares Set zur Entnahme von Bodenproben.
Dank des verlängerbaren Handbohrstocks können Proben aus Tiefen unterhalb von 100 cm entnommen werden.

Lieferumfang:

- Verlängerbaren Bohrstock
 - Nutlänge 1000 mm
 - Innenut 18 mm
 - Gesamtlänge ca. 1150 mm
 - Konisch zulaufend auf ca. 600 mm
 - dm-Einteilung
 - Anschlussgewinde M16
- Schraubbaren Schlagkopf
 - Mit Querbohrung für Ziehgerät
 - Anschlussgewinde M16
- Gummierter Dreh-/Ziehgriff 325 mm
 - Steckbar
 - Angeschärft zur Entleerung der Nut
- Verlängerung Ø 22 x 1000 mm - M16
- STITZ Schonhammer
 - Rückschlagarm
 - Schlagfläche Ø 120 mm
 - Gewicht ca. 3,0 kg
- Ziehgerät S-9000
 - Hublast max. 550 kg
 - Stufenlose Höhenverstellung
 - Hubhöhe 1000 mm
 - Gewicht ca. 5,8 kg
- Rundbürste für Innengewinde M16
- Satz Maulschlüssel



Art.-Nr.	€/Stück	Bezeichnung
08.100	749,10	Handbohrstock - Set 2020 bestehend aus:
08.026	a. A.	Handbohrstock Ø 28 x 1000 mm - M16, konisch
06.001	a. A.	Dreh-/Ziehgriff 325 mm
05.005	a. A.	Schlagkopf mit Querbohrung - M16
02.001	a. A.	Hohl-Sondierstange Ø 22 x 1000 mm - M16
04.080	a. A.	Maulschlüssel SW 11
04.082	a. A.	Maulschlüssel SW 19
04.084	a. A.	Maulschlüssel SW 24
04.100	a. A.	Rundbürste für Innengewinde M16
09.045	a. A.	Schonhammer Gewicht ca. 3.0 kg, Ø 120 mm
10.041	a. A.	Ziehgerät S-9000
Zubehör		
08.050	a. A.	Tasche für Feldgeräte, Ø 150 x 1200 mm
04.008	a. A.	Ersatzbohrer Ø 70 mm
04.029	a. A.	Ersatzbohrer Ø 80 mm
24.000	a. A.	Bodensonde S-41079



Tasche für Feldgeräte

Bohrstock-Caddy SB-2300

Der Bohrstock-Caddy SB-2300 erleichtert dank diverser Ablageplätzen den Transport von Handbohrstöcken, Schonhammer und Ziehgerät. Proben können vor Ort genommen und mittels der 3 Eimer getrennt transportiert werden.



Lieferumfang:

- Bohrstock-Caddy SB-2300
- 3 Stck. Kunststoffeimer 5,6 Liter mit Deckel
- 1 Stck. Transportkiste mit Deckel

Technische Daten:

- Max. Traglast: 65 kg
- Abmessungen (LxBxH):
750x630x1040 mm
- Gewicht ca.: 16,8 kg

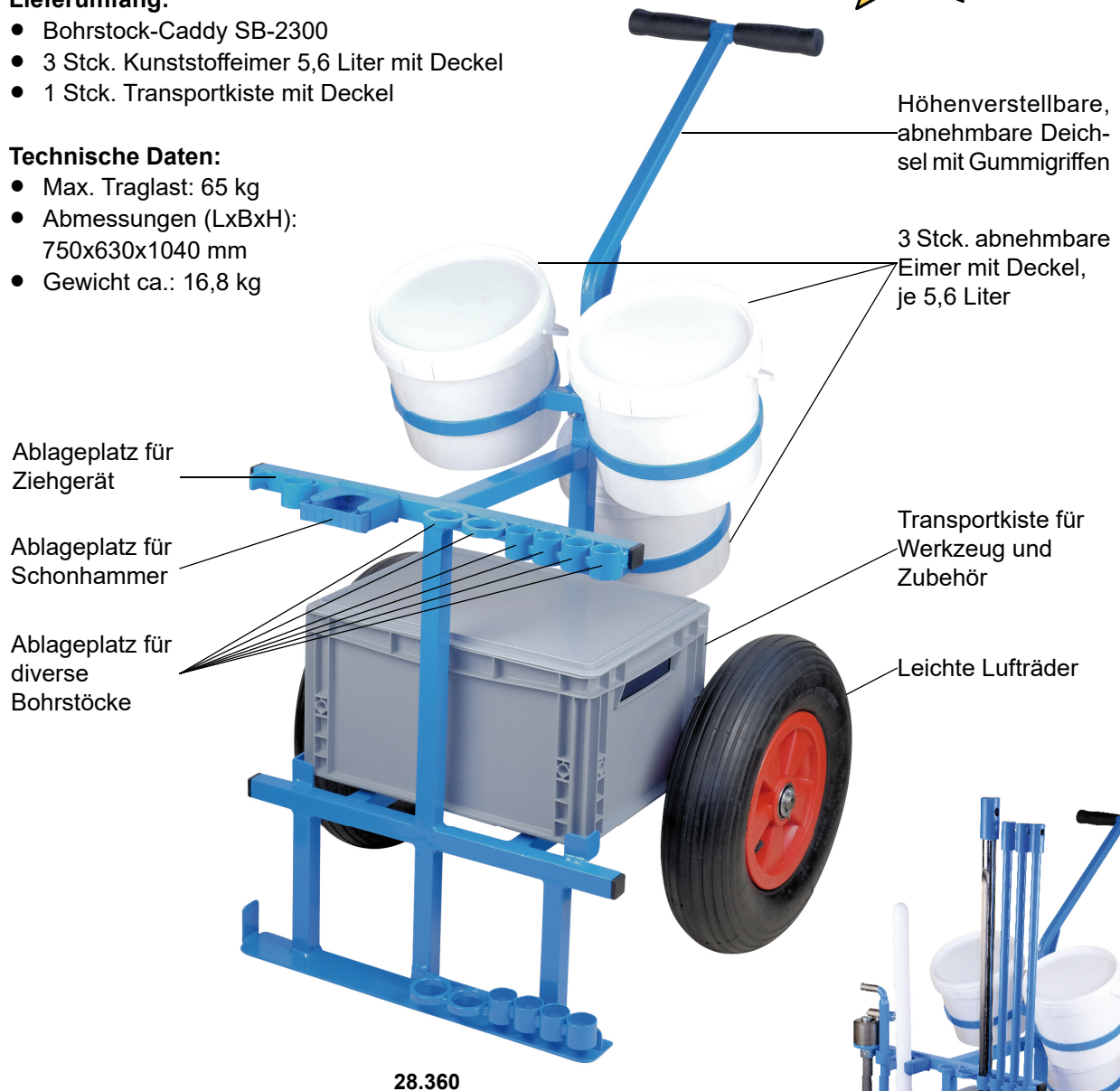


Abb. Bohrstöcke, Schonhammer und Ziehgerät **nicht** im Lieferumfang enthalten.

Art.-Nr.	€/Stück	Bezeichnung
28.360	a. A.	Bohrstock-Caddy SB-2300
		Zubehör
8775	a. A.	Eimer 5,6 Liter mit Deckel
09.045	a. A.	Schonhammer Gewicht ca. 3.0 kg, Ø 120 mm
10.052	a. A.	Ziehgerät S-9003
08.004	a. A.	Handbohrstock Ø 28 x 1000 mm - konisch
28.370	a. A.	Bohrersatz S-10
28.340	a. A.	Bohrersatz S-30

Handbohrstöcke 90 cm

Die Bohrstöcke sind für die Entnahme von Bodenproben bis 90 cm Tiefe geeignet und werden weitgehend bei Bodenkartierungen und Untersuchungen des Nährstoffgehalts von Böden eingesetzt.

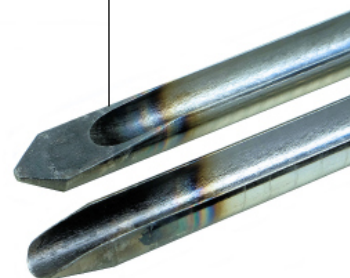
- Spitze konisch und gehärtet
 - Markierungsnut bei 30, 60 bzw. 90 cm
 - Fester oder schraubbarer verstärkter Schlagkopf Ø 36 mm
 - Inkl. gummierter Dreh-/Ziehgriff, steckbar und angeschärft, der gleichzeitig zur Entleerung der Nut dient
 - Hohe Stabilität, leicht & handlich
-
- Bohrstock 08.029 mit halboffener, gehärteter Spitze, besonders geeignet für steinige Böden



08.025

Art.-Nr.	€/Stück	Außen-Ø (mm)	Innennut (mm)	Nutlänge (mm)	Gesamtlänge (mm)	Gewicht (kg)
inkl. Dreh-/Ziehgriff						
08.025	203,00	22	14	900	1100	3,0
08.029	209,20	22	14	900	1100	3,1
Zubehör						
50.510	35,90	Dreh-/Ziehgriff				
09.045	116,70	Schonhammer, Länge 850 mm, Gewicht 3,0 kg				
09.002	126,80	Schonhammer, Länge 800 mm, Gewicht 3,1 kg				

Spitze halboffen und gehärtet



Handbohrstöcke 100 cm

Die Bohrstöcke sind für die Entnahme von Bodenproben bis 100 cm Tiefe geeignet und werden mit einem Schonhammer in den Boden getrieben. Sie kommen zum Einsatz bei Entnahmen von weitgehend ungestörten Bodenproben. Aufgrund der Länge der entnommenen Proben eignen sie sich sehr gut für Bodenkartierungen und Untersuchungen des Nährstoffgehalts von Böden.

- Spitze konisch und gehärtet
 - Tiefenmarkierung alle 100 mm
 - Fester oder schraubbarer, verstärkter Schlagkopf Ø 38 mm
 - Inkl. gummierter Dreh-/Ziehgriff, steckbar und angeschärft, der gleichzeitig zur Entleerung der Nut dient
 - Leichte, sehr robuste Bauweise
 - Schneller und einfacher Einsatz
- Bohrstock 08.030, komplett zylindrische Ausführung
Außen-Ø: 28 mm, Nut 18 mm, für steinige Böden
 - Bohrstock 08.004, komplett zylindrische Ausführung
Konisch zulaufend auf ca. 600 mm Länge
Außen-Ø oben/unten: Ø 28/24 mm
für schwere, tonhaltige, verdichtete Böden
 - Bohrstock 08.005, komplett zylindrische verlängerbare Ausführung
Konisch zulaufend auf ca. 600 mm Länge
Außen-Ø oben/unten: Ø 28/24 mm,
für schwere, tonhaltige, verdichtete Böden



08.004

Art.-Nr.	€/Stück	Außen-Ø (mm)	Innennut (mm)	Nutlänge (mm)	Gesamtlänge (mm)	Gewicht (kg)
Mit festem Schlagkopf						
08.030	212,90	28	18	1000	1170	4,2
08.004	231,60	28	18	1000	1170	4,1
Mit schraubbaren Schlagkopf, Anschlussgewinde M16						
08.005	256,80	28	18	1000	1200	4,1
Zubehör						
06.001	40,40	Dreh-/Ziehgriff				
05.005	39,60	Schlagkopf mit Querbohrung - M16				
02.001	45,90	Hohl-Verlängerung Ø 22x1000 mm				
09.045	116,70	Schonhammer, Länge 850 mm, Gewicht 3,0 kg				
09.005	170,00	Schonhammer, Länge 950 mm, Gewicht 4,0 kg				

Bohrersatz S-10

Die Bohrstöcke sind für die Entnahme von Bodenproben bis 90 cm Tiefe geeignet und werden insbesondere für die Bodenprobeentnahme bei Nmin Untersuchungen eingesetzt. Die drei im Durchmesser aufeinander abgestimmten Schaufeln minimieren die Reibungskräfte beim Eindrücken und Herausziehen.

- Schaufeln schraubbar, Anschlussgewinde M12
- Steckbarer Dreh-/Ziehgriff mit Gummiummantelung und Anschärfung zum Ausstreifen der Bodenproben
- Exakte Trennung der 3 Schichten bei Nmin Proben
- Hohe Stabilität, leicht & handlich

Art.-Nr.	€/Stück	Bezeichnung	Probenmenge ca. (g)	Einsatztiefe max. (mm)
Probenlänge 300 mm				
28.370	401,40	Bohrersatz S-10 bestehend aus:		
28.373	a. A.	Bohrstock S Ø 22 mm	120	900
28.372	a. A.	Bohrstock S Ø 20 mm	90	900
28.371	a. A.	Bohrstock S Ø 18 mm	70	900
06.004	38,30	Dreh-/Ziehgriff 260 mm	-	-
Ersatzschaufeln inkl. Gewindenippel				
02.026	a. A.	Ersatzschaufel Ø 18x300 mm		
02.027	a. A.	Ersatzschaufel Ø 20x300 mm		
02.028	a. A.	Ersatzschaufel Ø 22x300 mm		

Bohrersatz S-30

Die Bohrstöcke zeichnen sich durch eine dickwandige Schaufel aus. Auf steinigem, gefrorenem, verdichtetem und trockenem Standorten sind die Bohrstöcke einsetzbar.

- Schaufeln schraubbar, Anschlussgewinde M16
- Drei im Durchmesser aufeinander abgestimmten Schaufeln
- Steckbarer Dreh-/Ziehgriff mit Gmmiummantelung und Anschärfung zum Ausstreifen der Bodenproben
- Extrem robuste Schaufel- und Bohrstockausführung, vielfach bewährt

Art.-Nr.	€/Stück	Bezeichnung	Probenmenge ca. (g)	Einsatztiefe max. (mm)
Probenlänge 300 mm				
28.340	523,50	Bohrersatz S-30 bestehend aus:		
28.341	a. A.	Bohrstock Ø 36 mm	330	600
28.342	a. A.	Bohrstock Ø 32 mm	250	600
28.343	a. A.	Bohrstock Ø 28 mm	200	900
06.001	40,40	Dreh-/Ziehgriff 325 mm	-	-
Ersatzschaufeln S-30 inkl. Gewindenippel				
28.345	a. A.	Ersatzschaufel Ø 28x300 mm		
28.346	a. A.	Ersatzschaufel Ø 32x300 mm		
28.347	a. A.	Ersatzschaufel Ø 36x300 mm		

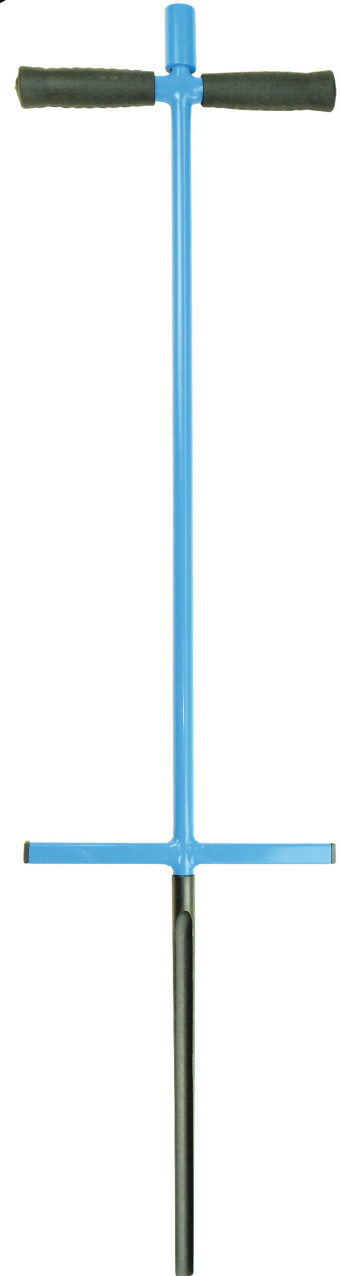


Handbohrstock SK

Der **optimierte** Handbohrstock, ist geeignet für die Bodenprobenentnahme aus **leichten, mittleren und schweren Böden**.

Die **Gummi-Handgriffe** bieten einen **festen Griff** für die Hände. Durch die **komfortablen Trittstufen** wird das Einstechen in das Erdreich deutlich erleichtert.

Mit **überarbeiteter Nutschaufel** zur optimierten Arbeitsweise. Der Handbohrstock ist für das **Einschlagen mit einem Schonhammer geeignet**.



02.041

- Stahlschlagkopf
- Gummi-Handgriffe
- Schutzlackierung
- Gehärtete Spitze
- Hohe Stabilität, leicht & handlich
- Beidseitige, komfortable Trittstufen
- Auswechselbare Nutschaufel mit Anschlussgewinde
- Probenentnahme bis 300 mm Tiefe, optional verlängerbar bis zu 600 mm Tiefe
- Handbohrstock SK 02.041 und 02.042, konische Nutschaufel, zur erleichterten Probenentnahme

Art.-Nr.	€/Stück	Außen-Ø (mm)	Innennut (mm)	Nutlänge (mm)	Gesamtlänge (mm)	Gewicht (kg)
02.046	215,10	18	12	300	1130	2,2
02.041	215,10	20	14	300	1130	2,2
02.042	215,10	22	16	300	1130	2,2
Zubehör						
02.037	a. A.	Verlängerung Ø 18x300 mm				
02.026	a. A.	Ersatzschaufel SK-18				
02.044	a. A.	Ersatzschaufel SK-20				
02.045	a. A.	Ersatzschaufel SK-22				
06.020	18,70	Ausstreifer SK-18				
06.021	18,70	Ausstreifer SK-20/22				

Bodensonde S-41079

Die Bodensonde ist ein Hilfsmittel zum Erkennen (Fühlen) von Pflugsohlen, Bodenverdichtungen, Wasserdurchlässigkeit und Bodenart, ohne den Boden aufgraben zu müssen.

- Edelstahlstab Ø 8 mm
- Sondenspitze Ø 10 mm
- Mit Tiefenmarkierung
- Eindringtiefe bis 900 mm
- Leicht & handlich

Art.-Nr.	€/Stück	Bezeichnung
24.000	40,40	Bodensonde S-41079



Detailansicht
Spitze

Ziehgerät S-9003

Das Ziehgerät S-9003 wird zum Ziehen von Handbohrstöcken eingesetzt. Erforderlich ist ein Schlagkopf mit 16 mm Querbohrung.

- Hub 750 mm
- Hublast bis zu 550 kg
- Stufenlose Hubmechanik
- Schneller und einfacher Einsatz
- Leicht & handlich
- Gewicht: 4,3 kg

Art.-Nr.	€/Stück	Bezeichnung
10.052	224,30	Ziehgerät S-9003
Zubehör		
05.005	39,60	Schlagkopf mit Querbohrung - M16
05.002	46,30	Schlagkopf mit Querbohrung - M20



Schonhämmer

Schonhämmer eignen sich besonders durch Ihre Kunststoffschlagflächen zum Eintreiben von Handbohrgeräten, Weidepfählen und Bohrstöcken.

Ausführung:

Simplex

- Tempergussgehäuse
- Auswechselbarer Holzstiel
- Auswechselbare Superplastikeinsätze

Stitz

- Extra große Schlagfläche
- Kunststoffstiel, rückschlagarm
- Vielfach bewährt



09.002

09.005



09.022



09.006



09.008



09.066

Art.-Nr.	€/Stück	Schlagfläche Ø (mm)	Länge (mm)	Gewicht ca. (kg)	Ausführung
09.022	63,60	60	405	1,4	Simplex
09.002	126,80	80	800	3,1	Simplex
09.007	204,80	100	1000	5,2	Simplex
09.045	116,70	120	850	3,0	Stitz
09.005	170,00	140	950	4,0	Stitz
Ersatzteile					
09.061	17,10	Superplastik-Einsatz für Simplex 60			
09.003	33,50	Superplastik-Einsatz für Simplex 80			
09.006	46,00	Superplastik-Einsatz für Simplex 100			
09.066	8,60	Holzstiel 335 mm für Simplex 60			
09.004	27,30	Holzstiel 700 mm für Simplex 80			
09.008	42,00	Holzstiel 900 mm für Simplex 100			
Zubehör					
29.262	3,60	Inbusschlüssel SW 8 (Größe 60)			
29.263	4,20	Inbusschlüssel SW 10 (Größe 80)			
29.266	7,80	Inbusschlüssel SW 14 (Größe 100)			

Edelmann-Handbohrer M16

Der Edelmann-Bohrer eignet sich zur Entnahme von Bodenmaterial. Er überzeugt durch ein Minimum an Reibung beim Eindrehen und Herausziehen.

- **Anschlussgewinde M16**
- Bohrer schraubbar
- Robust und haltbar
- **Lieferumfang:**
 - 1x Edelmann-Bohrer
 - 1x Hohl-Verlängerung 22x1000 mm
 - 1x Schlagkopf M16
 - 1x Dreh-/Ziehgriff 525 mm



Art.-Nr.	€/Stück	Durchmesser (mm)	Schaufellänge ca. (mm)	Gewicht (kg)
Handbohrgeräte mit Edelmann-Bohrer				
04.025	262,50	70	190	4,9
04.028	265,70	80	200	5,0
Zubehör				
04.008	a. A.	Ersatzbohrer Ø 70 mm		
04.029	a. A.	Ersatzbohrer Ø 80 mm		
05.005	39,60	Schlagkopf M16		
06.002	43,10	Dreh-/Ziehgriff 525 mm		
02.001	45,90	Hohl-Verlängerung Ø 22x1000 mm		

Edelmann-Handbohrer mit Bajonettverbindung

Zur Entnahme von Bodenmaterial und Bodenproben. Mit Bajonettverbindung zum schnellen Zusammenbau. Leichte Gestängeausführung.

- **Kombi-Typ** (Sand-/Lehmtyp) für den allgemeinen Einsatz.
- **Sand-Typ** zur Verwendung in sandigen Böden. Das Blatt ist etwas breiter als beim Kombi-Typ.
- **Grober-Sand-Typ** zur Verwendung in sehr lockeren Böden. Das Blatt ist besonders breit, sodass der lockere Boden nicht herausfällt.
- **Riverside-Bohrer** zur Verwendung in festen Böden oberhalb und unterhalb des Wasserspiegels.
- **Steinbohrer** (Kiesbohrer) zur Verwendung in Böden mit einem hohen Kies- und/oder Steinanteil. Besonders robuste Ausführung.



Oberteil mit festem Handgriff



Verlängerung



Kombi-Typ



Sand-Typ



Grober-Sand-Typ



Riverside-Bohrer



Steinbohrer

Art.-Nr.	€/Stück	Bezeichnung
29.500	162,10	Oberteil mit abnehmbarem Handgriff, Länge 600 mm
29.501	84,90	Oberteil mit festem Handgriff, Länge 600 mm
29.505	95,00	Verlängerung Länge 1000 mm, inkl. Hülse
29.510	136,30	Edelmann-Bohrer Ø 70 mm, Kombi-Typ
29.515	163,80	Edelmann-Bohrer Ø 70 mm, Sand-Typ
29.517	227,00	Edelmann-Bohrer Ø 70 mm, Grober-Sand-Typ
29.511	156,30	Edelmann-Bohrer Ø 100 mm, Kombi-Typ
29.520	161,20	Riverside-Bohrer Ø 70 mm
29.525	167,50	Steinbohrer Ø 70 mm

Schlaghämmer

Die benzinbetriebenen Aufbrechhämmer eignen sich für verschiedenste Anwendungen wie das Sondieren, Aufbrechen von Beton, Schneiden von Asphalt oder das Stampfen und Verdichten von Schotter.

Wacker BH 55

- Schlagenergie 55 J
- Schlagzahl 1300 min⁻¹
- Länge 777 mm
- Gewicht 24 kg
- Vibrationspegel 4,9 m/s²
- Schallpegelleistung L_{WA} = 109 dB
- Einsteckschaft Ø 27x80 mm



Art.-Nr.	€/Stück	Bezeichnung
28.054	a. A.	Wacker BH 55, Ø 27x80 mm

Cobra TTe

- Schlagenergie 40 J
- Schlagzahl 1620 min⁻¹
- Länge 927 mm
- Gewicht 24 kg
- Vibrationspegel 3,8 m/s²
- Schallpegelleistung L_{WA} = 109 dB



Art.-Nr.	€/Stück	Bezeichnung
28.031	a. A.	Cobra TTe, Hex 32x160 mm
28.132	a. A.	Cobra TTe, Hex 25x108 mm
Zubehör		
28.705	a. A.	Holztransportkiste Cobra TTe
28.706	a. A.	Handwagen für Cobra TTe

Bosch GSH 16-30

Sondierhammer mit geringem Gewicht und trotzdem enormer Schlagleistung.

- Nennspannung 230 V / 50 Hz
 - Leistungsaufnahme 1750 W
 - Sehr leichter Sondier- bzw. Abbruchhammer
 - Hohe Leistung bei geringem Gewicht
 - Vibration-Controll für Reduzierung gesundheitsgefährdender Vibrationen
 - Gute Handhabung dank großem Handgriff
 - Trolley serienmäßig im Lieferumfang
- Schlagenergie 41 J
 - Schlagzahl 1300 min⁻¹
 - Länge 760 mm
 - Gewicht 16,5 kg
 - Einsteckschaft 30 mm
 - Vibrationspegel 13 m/s²



Art.-Nr.	€/Stück	Bezeichnung
28.070	a. A.	Bosch GSH 16-30

Makita HM1512

Leistungsfähiger Aufbrechhammer mit Anti-Vibrations-Technologie AVT für eine geringe Schwingungsemission.

- Nennspannung 230 V / 50 Hz
 - Leistungsaufnahme 1850 W
 - Hohe Leistung bei geringem Gewicht
 - Großer Handgriff mit seitlichem verstellbarem Griff
 - Transportkoffer und Spitzmeißel im Lieferumfang
- Schlagenergie 48,5 J
 - Schlagzahl 1300 min⁻¹
 - Länge 809 mm
 - Gewicht 20,4 kg
 - Einsteckschaft 28 mm
 - Vibrationspegel 6,5 m/s²



Art.-Nr.	€/Stück	Bezeichnung
28.018	a. A.	Makita HM1512

Aufnahmeständer S-9912

Der praktische Aufnahmeständer sollte bei keinem Geländeeinsatz fehlen. Der Schlaghammer kann schnell während der Sondierarbeiten abgesetzt werden. Eine Verschmutzung des Schlaghammers durch Ablage auf dem Boden entfällt. Die günstige Griffhöhe des Schlaghammers erleichtert den Sondierbetrieb.

Aufnahme für Schlaghammer mit Einsteckschaft:

- Ø 27x80 mm, Hex 22x108 mm, Hex 25x108 mm, 30 mm, 28 mm
- Hex 32x160 mm mit erforderlicher Hülse ASC

Art.-Nr.	€/Stück	Bezeichnung
10.141	67,10	Aufnahmeständer S-9912
		Zubehör
10.143	8,80	Hülse ASC



Milwaukee Baustrahler

Der Milwaukee Baustrahler zeichnet sich durch seine bis **6000 Lumen** starken LED-Leuchten mit TRUEVIEW Leuchtkraft aus.

Der Strahler ist **Höhenverstellbar von 1 m bis 2,20 m** und ermöglicht dadurch ein nahezu schattenfreies Arbeiten.

Der **rotierbare Strahlerkopf** ist mit **3 individuell kippbaren** LED-Leuchten ausgestattet.

Dadurch kann der **Lichtkegel großflächig oder fokussiert** genau nach Wunsch eingestellt werden.

Sowohl **Netzbetrieb**, als auch **Akkubetrieb** ist möglich!

- Bis zu 10 h Laufzeit (M18 REDLITHIUM 8,0 Ah Akku)
- 6000 Lumen TRUEVIEW Leuchtkraft
- Höhenverstellbar bis 2,20 m
- Gewicht ca. 11 kg
- IP 34

Art.-Nr.	€/Stück	Bezeichnung
27.100	a. A.	Milwaukee Baustrahler
		Zubehör
27.110	a. A.	Milwaukee Akku 8,0 Ah
27.115	a. A.	Milwaukee Ladegerät



Schlagwerkzeuge

Sie werden zum Verbinden von Schlaghämmern und Sondierstangen (z.B. Rammkernsonden, Verlängerungen, usw.) benötigt.
Anschluss: Innengewinde

- Werkzeugstahl wärmebehandelt
- Verschiedene Einsteckschäfte
- Vielfach bewährt

Art.-Nr.	€/Stück	Gewinde	Einsteckschaft
Wacker			
07.004	113,10	M16	Ø 27x80 mm
07.005	113,10	M20	Ø 27x80 mm
07.040	113,10	M22	Ø 27x80 mm
17.652	124,10	GS	Ø 27x80 mm
18.260	126,90	RDS	Ø 27x80 mm
Red Hawk / Cobra			
07.003	108,80	M20	Hex 22x108 mm
07.041	108,80	M22	Hex 22x108 mm
17.650	119,20	GS	Hex 22x108 mm
18.261	125,10	RDS	Hex 22x108 mm
07.171	122,70	M20	Hex 25x108 mm
07.172	122,70	M22	Hex 25x108 mm
07.173	130,90	GS	Hex 25x108 mm
07.174	137,40	RDS	Hex 25x108 mm
07.026	181,20	M20	Hex 32x160 mm
07.027	181,20	M22	Hex 32x160 mm
17.658	184,80	GS	Hex 32x160 mm
18.265	191,70	RDS	Hex 32x160 mm
Makita / Bosch			
07.019	112,50	M16	30 mm
07.020	112,50	M20	30 mm
07.021	112,50	M22	30 mm
17.656	130,10	GS	30 mm
18.262	137,80	RDS	30 mm
Milwaukee / Makita / Bosch			
07.012	112,50	M20	28 mm
07.042	112,50	M22	28 mm
17.654	130,10	GS	28 mm
18.263	137,80	RDS	28 mm



Wacker
Ø 27x80 mm



Red Hawk / Cobra
Hex 22x108 mm



Makita
30 mm



Milwaukee / Makita / Bosch
28 mm



Cobra TTe / Proi
Hex 32x160 mm

Hydraulisches Ziehgerät S-2009

Zum Ziehen von Sondierstangen und Rammkernsonden mit Hilfe von Kugel-/Backenklemmen. Das **leichte Kompakt-Hydraulikaggregat** mit integrierter Ziehautomatik hat ein **Gewicht von nur 25 kg** und ist für den mobilen Einsatz konzipiert.

Kompakt-Hydraulikaggregat:

- 4-Takt-HONDA-Benzinmotor
- Ziehautomatik
- Bio-Hydrauliköl
- Hydraulikschläuche 3 m lang
- Abmessungen (LxBxH): 465x340x510 mm
- Gewicht: **25 kg**



1. Hubeinheit S-42:

Hubkraft: **70 kN**
Durchgang: \varnothing 86 mm
Ziehgeschw. bis: **120 cm/min**
Gewicht: 20 kg

2. Hubeinheit S-52:

Hubkraft: **110 kN**
Durchgang: \varnothing 86 mm
Ziehgeschw. bis: **80 cm/min**
Gewicht: 24 kg



Aufsatzteller

(Abb. mit optionalem Filtersystem)

Lieferumfang:

- **Unterlagsdiele:** Kunststoff mit Tragegriff, Gewicht ca. 6,6 kg.
- **Aufsatzteller:** Stabilisiert die Lastaufnahme der Hubeinheit.

Optional:

- **Hydraulik-Filtersystem mit auswechselbarem Filterelement**
Die Hauptursache für Ausfälle und Stillstände ist Schmutz im Hydrauliksystem. Die Verringerung der Verschmutzung im Hydrauliksystem reduziert den Verschleiß und verlängert die Lebensdauer der Anlage.

Art.-Nr.	€/Stück	Bezeichnung
10.375	a. A.	Hydr. Ziehgerät S-2009 / S-42
10.377	a. A.	Hydr. Ziehgerät S-2009 / S-52
Optional		
10.285	a. A.	Hydraulik-Filtersystem SHF

Hydraulisches Ziehgerät SZ

Hydraulikaggregat:

- Power-Aggregat mit 4-Takt-HONDA-Benzinmotor
- Zahnradpumpe, ein Fördervolumen
- Ziehautomatik
- Hydrauliktank mit Bio-Hydrauliköl
- Abmessungen (LxBxH): 640x390x420 mm
- Gewicht: 41 kg

Das Hydraulikaggregat ist mit drei verschiedenen Hubeinheiten erhältlich.

1. Hubeinheit S-42:

Hubkraft: **90 kN**
Durchgang: \varnothing 86 mm
Ziehgeschw. bis: **180 (270) cm/min**
Gewicht: 20 kg

2. Hubeinheit S-52:

Hubkraft: **140 kN**
Durchgang: \varnothing 86 mm
Ziehgeschw. bis: **120 (180) cm/min**
Gewicht: 24 kg

3. Hubeinheit S-61:

Hubkraft: **200 kN**
Durchgang: \varnothing 86 mm
Ziehgeschw. bis: **80 (120) cm/min**
Gewicht: 31 kg

Lieferumfang inkl. Unterlagsdiele und Aufsatzteller für Hubeinheit.

Optional:

- **Hydraulikaggregat mit Radsatz**
Inkl. 4 Stck. Vollgummireifen, abnehmbare Deichsel, praktische Halterung für Hubeinheit und Unterlagsdiele.
- **Hydraulik-Filtersystem**
Für weniger Verschleiß, mit auswechselbarem Filterelement.
- **Förderleistungsautomatik**
Höhere Ziehgeschwindigkeit (Klammerwerte).



Art.-Nr.	€/Stück	Bezeichnung
10.400	a. A.	Hydr. Ziehgerät SZ / S-42
10.401	a. A.	Hydr. Ziehgerät SZ / S-52
10.402	a. A.	Hydr. Ziehgerät SZ / S-61
Optional mit Radsatz		
10.403	a. A.	Hydr. Ziehgerät SZ-R / S-42
10.404	a. A.	Hydr. Ziehgerät SZ-R / S-52
10.405	a. A.	Hydr. Ziehgerät SZ-R / S-61
Optional		
10.285	a. A.	Hydraulik-Filtersystem SHF

Hydraulisches Ziehgerät SZE

Hydraulikaggregat:

- Elektromotor 1,1 kW, 230 V / 50 Hz
- Zahnrad Doppelpumpe, zwei Fördervolumen
- Automatische Fördervolumensteuerung
- Hydrauliktank mit Bio-Hydrauliköl
- Ziehautomatik
- Abmessungen (LxBxH): 640x390x420 mm
- Gewicht: 38 kg

Das Hydraulikaggregat ist mit zwei verschiedenen Hubeinheiten erhältlich.

1. Hubeinheit S-42:

Hubkraft: **90 kN**
Durchgang: \varnothing 86 mm
Ziehgeschw. bis: **180 cm/min**
Gewicht: 20 kg

2. Hubeinheit S-52:

Hubkraft: **140 kN**
Durchgang: \varnothing 86 mm
Ziehgeschw. bis: **110 cm/min**
Gewicht: 24 kg



Lieferumfang inkl. Unterlagsdiele und Aufsatzteller für Hubeinheit.

Optional:

- **Hydraulikaggregat mit Radsatz**
Inkl. 4 Stck. Vollgummireifen, abnehmbare Deichsel, praktische Halterung für Hubeinheit und Unterlagsdiele.
- **Hydraulik-Filtersystem**
Für weniger Verschleiß, mit auswechselbarem Filterelement.



Art.-Nr.	€/Stück	Bezeichnung
10.394	a. A.	Hydr. Ziehgerät SZE / S-42
10.395	a. A.	Hydr. Ziehgerät SZE / S-52
Optional mit Radsatz		
10.397	a. A.	Hydr. Ziehgerät SZE-R / S-42
10.398	a. A.	Hydr. Ziehgerät SZE-R / S-52
Optional		
10.285	a. A.	Hydraulik-Filtersystem SHF

Einarmziehgerät

Mechanisches Sondierstangen-Einarmziehgerät. Das Klemmen von Rammkernsonden und Sondierstangen erfolgt vorwiegend mit Kugelklemmen oder Wechselbackenklemmen.

- Hublast 3000 kg
- Durchgang Ø 84 mm
- Solider Aufbau
- Optimale Hubmechanik
- Stabile, biegesteife Hebestange
- Abmessungen (LxBxH): 275x220x270 mm
- Gewicht: 16,20 kg (ohne Hebestange)
- Vielfach bewährt
- Inkl. Hebestange



Art.-Nr.	€/Stück	Bezeichnung
10.085	a. A.	Einarmstangenziehgerät inkl. Hebestange
Zubehör		
10.013	a. A.	Hebestange Ø 45x1700 mm
11.266	a. A.	Unterlagsdiele für alle Zieheinheiten
10.700	a. A.	Distanzplattform

Doppelarmziehgerät

Mechanisches Sondierstangen-Doppelarmziehgerät. Das Klemmen von Rammkernsonden und Sondierstangen erfolgt unter Verwendung von Kugelklemmen oder Wechselbackenklemmen.

- Hublast 6000 kg
- Durchgang Ø 84 mm
- Extrem belastbar
- Robuste Schweißkonstruktion
- Stabile, biegesteife Hebestange
- Abmessungen (LxBxH): 370x220x270 mm
- Gewicht: 22,4 kg (ohne Hebestangen)
- Vielfach bewährt
- Inkl. zwei Hebestangen



Art.-Nr.	€/Stück	Bezeichnung
10.080	a. A.	Doppelarmstangenziehgerät inkl. Hebestangen
Zubehör		
10.013	a. A.	Hebestange Ø 45x1700 mm
11.266	a. A.	Unterlagsdiele für alle Zieheinheiten
10.700	a. A.	Distanzplattform

Ziehgerät S-9000

Das Ziehgerät S-9000 wird zum Ziehen von Handbohrstöcken und Nutstangen eingesetzt. Erforderlich ist ein Schlagkopf mit 16 mm Querbohrung.

- Hub 1000 mm
- Hublast bis zu 550 kg
- Stufenlose Hubmechanik
- Schneller und einfacher Einsatz
- Leicht & handlich
- Gewicht: 5,5 kg

Art.-Nr.	€/Stück	Bezeichnung
10.041	273,10	Ziehgerät S-9000
Zubehör		
05.005	39,60	Schlagkopf mit Querbohrung - M16
05.002	46,30	Schlagkopf mit Querbohrung - M20



Ziehgerät S-9002

Das handliche Ziehgerät S-9002 wird zum Ziehen von Sondierstangen mit einem Durchmesser von 22 mm verwendet. Besonders bewährt im Einsatz mit dem leichten Rammsondiergerät.

- Hublast bis zu 1000 kg
- Stufenlose Hubmechanik
- Praktische, einfache Handhabung
- Ein-Mann-Bedienung
- Gewicht: 8,1 kg
- Inkl. Hebestange

Art.-Nr.	€/Stück	Bezeichnung
10.043	375,70	Ziehgerät S-9002



Kugelklemmen

Zum Klemmen von Sondierstangen bei Zieharbeiten. Kugelklemmen umschließen die Sonde kreisförmig auf einer punktuellen Fläche.

- Für hohe Zug- und Klemmkräfte
- Abschraubbarer Deckel
- Handgriff zum leichten Lösen der Klemme
- Robust und haltbar

Art.-Nr.	€/Stück	Spannbereich (mm)	Kugelreihen	Gewicht (kg)
10.006	384,50	22 - 36	2	9,0
10.009	408,50	32 - 36	4	6,7
10.118	524,00	25 - 43	2	9,2
10.117	534,50	32 - 44	2	11,0
10.115	485,60	36 - 53	2	10,4
10.119	530,10	60 - 67	1	6,5



Wechselbackenklemmen

Zum Klemmen von Sondierstangen bei Zieharbeiten. Für die verschiedenen Wechselbackenklemmen wird ein Wechselbackenklemmgehäuse benötigt. Backenklemmen umschließen die Sonde kreisförmig auf einer größeren Fläche.

- Transportgriff
- Solider Aufbau
- Einfaches Auswechseln der Klemmeinsätze

Art.-Nr.	€/Stück	Spannbereich (mm)	Gewicht (kg)
Wechselbackenklemmeinsätze			
10.553	331,70	22 - 25	7,2
10.554	331,70	32 - 36	6,9
10.555	331,70	36 - 42	6,8
10.556	331,70	42 - 46	6,5
10.557	331,70	50 - 54	7,2
10.558	331,70	60 - 64	5,6
10.559	331,70	68 - 72	7,2
10.560	331,70	80 - 84	6,2
Wechselbackenklemmgehäuse			
10.550	291,90	Wechselbackenklemmgehäuse	12,0



Wechselbackenklemmeinsatz



Wechselbackenklemmgehäuse

Fangglocke S-9100

Die Fangglocke ist zum Retten von Sondierstangen und Rammkernsonden konzipiert, die im Bohrloch z.B. durch Gewindenippelbruch verblieben sind. Bohrloch min. \varnothing 60 mm.

Art.-Nr.	€/Stück	Spannbereich (mm)	Gewinde
28.454	358,20	32	M20
28.456	358,20	36	M20
28.462	358,20	32	M22
28.457	358,20	36	M22
28.466	358,20	36	GS
28.467	358,20	36	RDS



Aufsatzrohr für Ziehgeräte

Das Aufsatzrohr ermöglicht ein schonendes Ziehen von Rammkernsonden. Das Klemmen der Sonden erfolgt vorwiegend am Sondiergestänge. Häufig wird nur eine Klemme für das Gestänge benötigt.

- Für den Einsatz mit dem Doppelarmziehgerät und den Hubeinheiten S-42, S-52 und S-61 geeignet

Art.-Nr.	€/Stück	Durchgang (mm)	Länge (mm)	Gewicht (kg)
10.100	183,90	85	600	5,8



Rammsondiergeräte RSG

Mit dem Rammsondiergerät (RSG) werden Rammsondierungen zur Baugrunderkundung durchgeführt. Die Umrüstung von leichter auf mittelschwerer oder schwerer Rammsondierung erfolgt durch Zusatz der Fallgewichte. Das Fahrwerk ermöglicht das Ausgleichen von Bodenunebenheiten am Sondierpunkt durch Verstellspindeln.

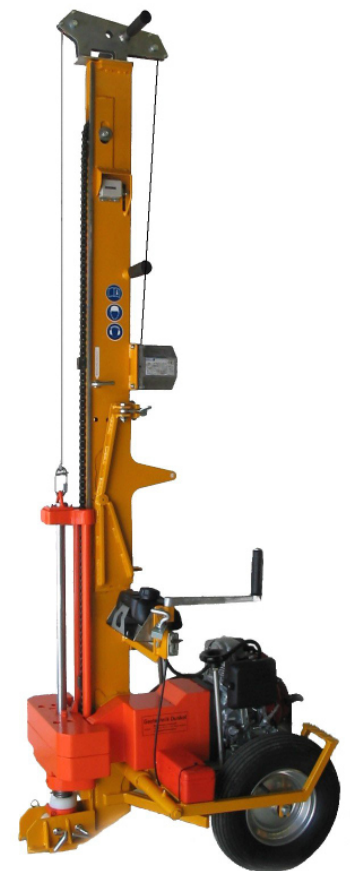
Die robuste Konstruktion mit bewährtem Endloskettenantrieb, sowie die Rammvorrichtung mit stoßgedämpftem Mitnehmer gewährleisten Zuverlässigkeit und lange Lebensdauer.

Alle Geräte sind mit Nivellieranzeige, Schlagzähler und 1 Stck. Fallgewicht 10 kg und 2 Stck. Fallgewichte 20 kg ausgerüstet.

Rammsondiergerät RSG 135 - Benzinmotor - klappbarer Mast

- Schlagzahl: bis 15-30 Schläge/min
- Höhe bei geklapptem Mast: ca. 1520 mm
- Abmessungen (HXBXL): 2370x790x780 mm
- Gewicht: ca. 110 kg (ohne Fallgewichte)

Art.-Nr.	€/Stück	Bezeichnung
11.230	a. A.	Rammsondiergerät RSG-B, klappbarer Mast



Rammsondiergerät RSG 135 - Elektromotor - klappbarer Mast

- Elektromotor: 220V / 50Hz / 1,8 kW
- Schlagzahl: bis 15-30 Schläge/min
- Höhe bei geklapptem Mast: ca. 1520 mm
- Abmessungen (HXBXL): 2370x790x780 mm
- Gewicht: ca. 112 kg (ohne Fallgewichte)

Art.-Nr.	€/Stück	Bezeichnung
11.204	a. A.	Rammsondiergerät RSG-E, klappbarer Mast



Leichte pneumatische Rammsonde DPL (erweiterbar zur DPM)

Das Gerät wird zur Messung des Eindringwiderstandes bei Baugrunduntersuchungen eingesetzt. Die Rammsondierungen können schnell ausgeführt werden und eignen sich zur generellen Prüfung auf Festigkeitsänderungen des Untergrundes.

Das **kompakte Verdichteraggregat DPL** mit 4-Takt-HONDA-Benzinmotor ist in einem standsicheren Tragegestell eingebaut und enthält **praktische Aufnahmen** für das Zubehör und die Rammvorrichtung.

Die Schlagzahl der Rammvorrichtung kann über den gut zugänglichen **Volumenstromregler** eingestellt werden. Das **integrierte Handventil im Druckluftschlauch** ermöglicht das Ein- /Ausschalten von einer Person direkt an der Rammvorrichtung.

Rammvorrichtung DPL:

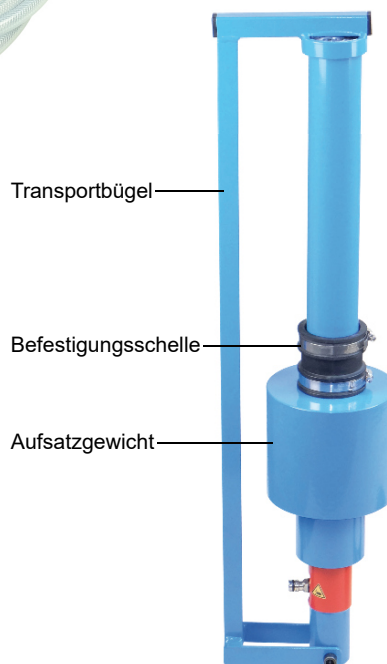
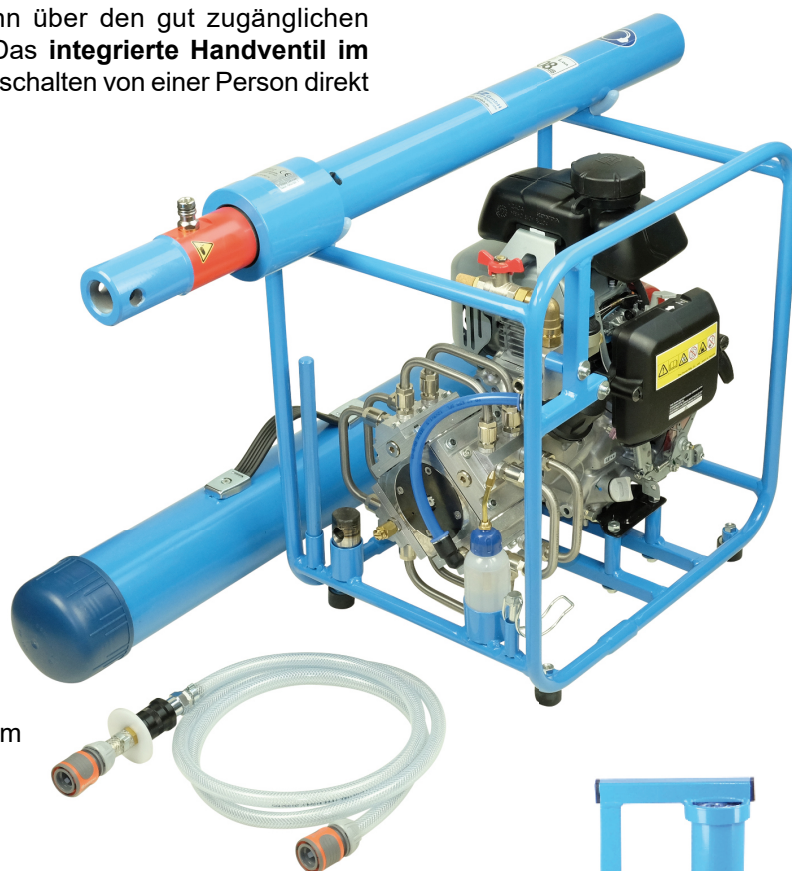
- Fallhöhe 50 cm
- Fallgewicht 10 kg
- Druckluftanschluss
- Gewicht: 16 kg

Verdichteraggregat DPL:

- Honda-Viertakt-Benzinmotor
- Fördervolumen regelbar
- Luftfilter
- Tragegestell auf Gummipuffern
- Abmessungen (LxBxH): 465x340x510 mm
- Gewicht ca.: 24 kg

Zubehör:

- Drehstab
- Klappstecker
- Plastiköler mit spezial Öl
- Schlagkopf mit Gewinde M16
- Druckluftschlauch mit Handventil
- Transportbox für Rammvorrichtung



Art.-Nr.	€/Stück	Bezeichnung
11.340	a. A.	Leichte pneumatische Rammsonde DPL - Set
11.347	a. A.	Mittlere pneumatische Rammsonde DPM - Set
Zubehör		
8908	a. A.	Befestigungsschelle - DPM
11.059	a. A.	Aufsatzgewicht 20 kg - DPM
11.103	a. A.	Transportbügel - DPM

Leichte pneumatische Rammsonde DPL-R (erweiterbar zur DPM)

Optional ist das Verdichteraggregat DPL als Ausführung mit **Radsatz** und **diversen Ablagemöglichkeiten** erhältlich.

Dank der **Vollgummibereifung**, ist das Verdichteraggregat für den mobilen Einsatz im Feld geeignet.

Die beiden **Ablagefächer** fassen bis zu 6 Stck. Sondierstangen
Ø 22x1000 mm.

Der seitlich angebrachte **Werkzeugkasten** sorgt für eine sichere Aufbewahrung der Werkzeuge.

Die **Deichsel ist demontierbar** und lässt sich für den Transport im Fahrzeug

Rammvorrichtung DPL:

- Fallhöhe 50 cm
- Fallgewicht 10 kg
- Druckluftanschluss
- Gewicht: 16 kg

Verdichteraggregat DPL-R:

- Honda-Viertakt-Benzinmotor
- Fördervolumen regelbar
- Luftfilter
- Rahmengestell mit Radsatz
- Ablage für 6 Stck. Sondierstange Ø 22x1000 mm (nicht im Lieferumfang enthalten)
- Werkzeugkasten
- Deichsel steckbar
- Abmessungen (LxBxH): 574x540x636 mm
- Gewicht ca.: 33,5 kg

Zubehör:

- Drehstab
- Klappstecker
- Plastiköler mit spezial Öl
- Schlagkopf mit Gewinde M16
- Druckluftschlauch mit Handventil
- Transportbox für Rammvorrichtung



(Sondiergestänge nicht im Lieferumfang enthalten)



Art.-Nr.	€/Stück	Bezeichnung
11.345	a. A.	Leichte pneumatische Rammsonde DPL-R - Set
11.349	a. A.	Mittlere pneumatische Rammsonde DPM-R - Set
Zubehör		
8908	a. A.	Befestigungsschelle - DPM
11.059	a. A.	Aufsatzgewicht 20 kg - DPM
11.103	a. A.	Transportbügel - DPM

Schwere pneumatische Rammsonde DPH zur Baugrunderkundung

Das 50 kg Fallgewicht der Rammvorrichtung wird pneumatisch auf Hubhöhe ausgefahren, um anschließend im freien Fall auf den Amboss aufzuschlagen und dort die Rammenergie auf das Sondiergestänge zu übertragen.

Das leistungsstarke Verdichteraggregat mit Benzinmotor ist in einer Rahmenkonstruktion integriert und ist **für Rammsondierungen mit der schweren, mittelschweren und leichten Rammsonde einsetzbar**.

Über einen Schlauch mit Schnellkupplungen wird die Rammvorrichtung mit dem Aggregat verbunden. **Alle Bedienungselemente sind übersichtlich angeordnet und direkt erreichbar**.

Die schwere Rammsonde DPH kann schnell zur mittelschweren Rammsonde DPM umgerüstet werden. Dazu wird ein 20 kg Gewicht abgenommen.



Abb.: Verdichteraggregat DPH-R mit Radsatz

Rammvorrichtung DPH:

- Fallhöhe 50 cm
- Fallgewicht 50 kg
- Aufsatzgewicht 20 kg, abnehmbar
- Druckluftanschluss
- Gewicht: 65 kg

Verdichteraggregat DPH:

- Viertakt-Benzinmotor
- Rotationsverdichter
- Fördervolumen regelbar
- Luftfilter
- Rahmengestell auf Gummipuffern
- Abmessungen (LxBxH): 640x390x420 mm
- Gewicht: 41 kg

Zubehör:

- Druckluftschlauch mit Schnellkupplungen
- Schlagkopf mit Gewinde M20
- Plastiköler mit spezial Öl
- Innensechskantschlüssel



Art.-Nr.	€/Stück	Bezeichnung
11.120	a. A.	Schwere pneumatische Rammsonde DPH
11.125	a. A.	Schwere pneumatische Rammsonde DPH-R

DPH-Caddy-Lifter S-180

Der **praktische** DPH-Caddy-Lifter S-180 ist eine **hilfreiche Ergänzung** zur Durchführung von Rammvorgängen mit der Stütz Rammsonde DPH.

Er kann sowohl für den **Transport**, als auch bei dem **direkten Rammvorgang** mit der Rammsonde eingesetzt werden.

Die Rammsonde kann durch den DPH-Caddy-Lifter aufgenommen und **bis zum Bohrpunkt transportiert** werden. Dank der **spindelbaren Abstellstützen** ist der Hubmast bei Bodenunebenheiten nivellierbar. Dadurch kann das Gestänge lotrecht eingerammt werden.

Mit Hilfe einer **Handseilwinde** wird die Rammsonde in die Höhe gekurbelt und anschließend auf das Schlagteil mit verschraubten Gestänge herabgelassen.

Durch den am Mast angebauten **Druckluftanschluss**, kann die Rammsonde ein- und ausgeschaltet werden.

Zum Transport lassen sich die vorderen **steckbaren Radausleger** und die aufgesteckten Teile entfernen. Das Gewicht beträgt dann ca. 39,7 kg.

- Hub 1400 mm
- Hubhöhe 1480 mm
- Hublast 70 kg
- Vollgummireifen
- Abmessungen (LxBxH): 1330X690X1820 mm
- Abmessungen Transport (LxBxH): 560X690X1820 mm
- Gewicht: ca. 64,2 kg



Abb.: Caddy-Lifter S-180 mit Rammsonde

Art.-Nr.	€/Stück	Bezeichnung
11.130	a. A.	DPH-Caddy-Lifter S-180
Zubehör		
11.145	a. A.	Schlagteil - M20
10.142	a. A.	Aufnahmeständer DPH

Leichte pneumatische Rammsonde E-DPL zur Baugrunderkundung

Das kompakte nur 13,5 kg leichte Verdichteraggregat mit **Elektromotor** ist geeignet für den Einsatz mit der leichten pneumatischen Rammsonde DPL.

Rammvorrichtung DPL:

- Fallhöhe 50 cm
- Fallgewicht 10 kg
- Druckluftanschluss
- Gewicht: 16 kg

Verdichteraggregat E-DPL:

- E-Motor 0,35 kW, 230V/50Hz
- Rotationsverdichter
- Fördervolumen regelbar
- Luftfilter
- Tragegestell auf Gummipuffern
- Abmessungen (LxBxH): 340x200x450 mm
- Gewicht: 13,5 kg

Zubehör:

- Drehstab
- Klappstecker
- Plastiköler mit spezial Öl
- Schlagkopf mit Gewinde M16
- Druckluftschlauch mit Handventil
- Transportbox für Rammvorrichtung



Art.-Nr.	€/Stück	Bezeichnung
11.108	a. A.	Leichte pneumatische Rammsonde E-DPL

Schwere pneumatische Rammsonde E-DPH zur Baugrunderkundung

Das **Elektroverdichter-Aggregat** ist für Rammsondierungen mit der leichten, schweren und mittelschweren Rammsonde einsetzbar.

Alle Bedienungselemente sind übersichtlich angeordnet und direkt erreichbar.

Rammvorrichtung DPH:

- Fallhöhe 50 cm
- Fallgewicht 50 kg
- Aufsatzgewicht 20 kg, abnehmbar
- Druckluftanschluss
- Gewicht: 65 kg

Verdichteraggregat E-DPH:

- E-Motor 1,1 kW, 230V/50Hz
- Rotationsverdichter
- Fördervolumen regelbar
- Luftfilter
- Rahmengestell mit Radsatz
- Abmessungen (LxBxH): 690x590x550 mm
- Gewicht: ca. 56,3 kg

Zubehör:

- Druckluftschlauch mit Schnellkupplungen
- Schlagkopf mit Gewinde M20
- Plastiköler mit spezial Öl
- Innensechskantschlüssel



Art.-Nr.	€/Stück	Bezeichnung
11.107	a. A.	Schwere pneumatische Rammsonde E-DPH

Schlagzähler S-260

Preiswerte Sondierhilfe für pneumatische Rammsonden, zeigt die erfolgten Schläge seit letzter Nullsetzung ohne Bezug zur Sondertiefe an.

- Schlagfestes Alu-Gehäuse mit extra großem LCD-Display, Reset-Taster und Anschlusskupplung
- Inkl. 2x Batterie 1,5 V, Typ AA
- Abmessungen (LxBxH): 143x60x45 mm
- Gewicht: 310 g
- Geeignet für pneumatische Rammsonden der Firma Stitz, Typ DPL, DPM, DPH

Lieferung inkl. Montage-Kit mit T-Stück, Anbauhalter für Ø 18 mm und Luftschlauch.

Art.-Nr.	€/Stück	Bezeichnung
11.173	373,20	Schlagzähler S-260 - Set A

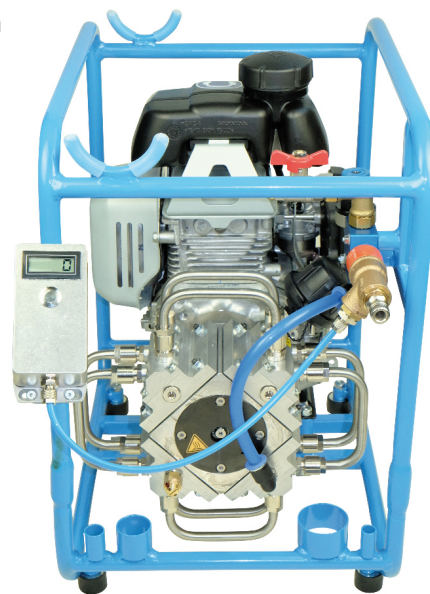


Abb.: Schlagzähler mit Verdichteraggregat

Transporthalter DPM/DPH

Leicht zu verstauende und praktische Tragehilfe für die pneumatische Rammsonde der Firma Stitz Typ DPM/DPH.

- Gummihandgriffe und Einrastbolzen für sicheren Transport
- Geeignet für die pneumatische Rammsonde der Firma Stitz Typ DPM/DPH
- Abmessungen: 1020x285x190 mm
- Gewicht: ca. 3,5 kg

Art.-Nr.	€/Stück	Bezeichnung
11.117	301,80	Transporthalter DPM/DPH



Drehmomentschlüssel S-280

gemäß DIN EN 22476-2

Er wird benötigt für eine ordnungsgemäße Durchführung von Rammsondierungen gemäß DIN EN 22476-2. Der Drehmomentschlüssel S-280 erfüllt die speziellen Anforderungen der DIN EN 22476-2.

- Messbereich 56 - 280 Nm
- Das maximale Drehmoment wird durch einen Schleppzeiger festgehalten
- Die Auslieferung erfolgt mit einem Prüfzertifikat

Art.-Nr.	€/Stück	Bezeichnung
11.500	a. A.	Drehmomentschlüssel S-280
Zubehör		
50.094	33,00	Adapter 1/2"-Vierkant auf M16
50.095	34,10	Adapter 1/2"-Vierkant auf M20



Rammsondierspitzen

Für Rammsondierungen im Rahmen geotechnischer Erkundungen und Untersuchungen gemäß DIN EN 22476-2. Die verlorene Spitze wird auf das Sondiergestänge aufgesteckt und verbleibt beim Herausziehen im Bohrloch.

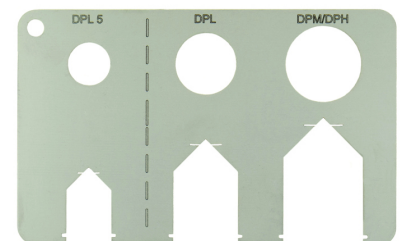
Art.-Nr.	€/Stück	Querschnitt (cm ²)	Rammsondierspitze-Ø (mm)	Gewinde
Rammsondierspitze mit Gewinde				
11.001	21,60	5	25,2	M16
11.007	24,90	10	35,7	M16
11.025	25,60	15	43,7	M20
Verlorene Rammsondierspitze				
11.019	9,50	15	43,7	-



Verschleißgrenzen-Kontrollschablone für Rammsondierspitzen

Nach DIN EN 22476-2 sind die im Einsatz befindlichen Rammsondierspitzen auf Maßhaltigkeit zu kontrollieren und bei Verschleiß zu ersetzen. Mit der Verschleißgrenzen-Kontrollschablone ist eine schnelle Ausschussüberprüfung der Rammsondierspitzen ohne Messung möglich.

Art.-Nr.	€/Stück	Bezeichnung
11.035	33,70	Verschleißgrenzen-Kontrollschablone



Leichtes Rammsondiergerät

Das Gerät wird zur Messung des Eindringwiderstandes bei Baugrunduntersuchungen eingesetzt. Bei der Rammsondierung wird die Sondierstange mit vorgeschraubter, definierter Rammspitze durch den Rammbar mit gleicher Fallhöhe in den Untergrund gerammt. Hierbei werden die Eindringtiefe und die Schlagzahl festgehalten. Die Rammsondierungen können schnell ausgeführt werden und eignen sich zur generellen Prüfung auf Festigkeitsänderungen des Untergrundes.

- Solider Aufbau
- Ein-Mann-Bedienung
- Umfassendes Zubehör
- Vielfach bewährt



Art.-Nr.	€/Stück	Bezeichnung
11.023	1.350,80	Leichtes Rammsondiergerät - Set bestehend aus:
11.002	a. A.	Amboss
11.004	a. A.	Rammbar 10 kg
11.003	a. A.	Führungsstange mit Handgriff
11.007	a. A.	Rammsondierspitze 10 cm ²
02.001	a. A.	Verlängerung Ø 22x1000 mm, 6 Stck.
04.080	a. A.	Maulschlüssel SW 11
04.082	a. A.	Maulschlüssel SW 19, 2 Stck.
04.064	a. A.	Maulschlüssel SW 27
10.043	a. A.	Ziehgerät S-9002, Hublast 1000 kg
05.203	a. A.	Alu-Transportbox (LxBxH) 1240x385x385 mm
Zubehör		
11.001	21,60	Rammsondierspitze 5 cm ²

Handwagen SH

Der lenkbare 2-achsige Handwagen SH, ist dank seiner stabil geschweißten Stahlkonstruktion für den Transport des **leichten Rammsondiergerätes** der Firma **STITZ** geeignet.

Für den Transport kann entweder die mit dem **leichten Rammsondiergerät** mitgelieferte Alu-Transportkiste oder alternativ die Transportkiste aus Kunststoff genutzt werden.

Optional können **Sondierstangenhalter** seitlich am Handwagen für eine zusätzliche Ablagemöglichkeit der Sondierstangen montiert werden.

Für den Transport lässt sich der Handwagen in vier leicht verstaubare Einzelteile zerlegen. Die Einzelteile können zum Transport in der Alu-Transportbox verstaubt werden.

- Abmessungen (LxBxH): 1325x560x1180 mm (ohne Kiste)
- Gewicht: ca. 14,8 kg (ohne Kiste)
- Traglast max. 150 kg
- Vollgummireifen



Abb.: 12.066 - Handwagen SH-2120



Abb.: 12.060 - Handwagen SH-2100



Abb.: 12.065 - Handwagen SH-2110

Art.-Nr.	€/Stück	Bezeichnung
12.060	a. A.	Handwagen SH-2100
12.065	a. A.	Handwagen SH-2110, inkl. Alu-Transportbox
12.066	a. A.	Handwagen SH-2120, inkl. Transportkiste Kunststoff
Zubehör		
05.201	a. A.	Alu-Transportbox (LxBxH) 1240x385x385 mm
05.205	a. A.	Transportkiste Kunststoff (LxBxH) 1200x400x147 mm
12.062	a. A.	Sondierstangenhalter

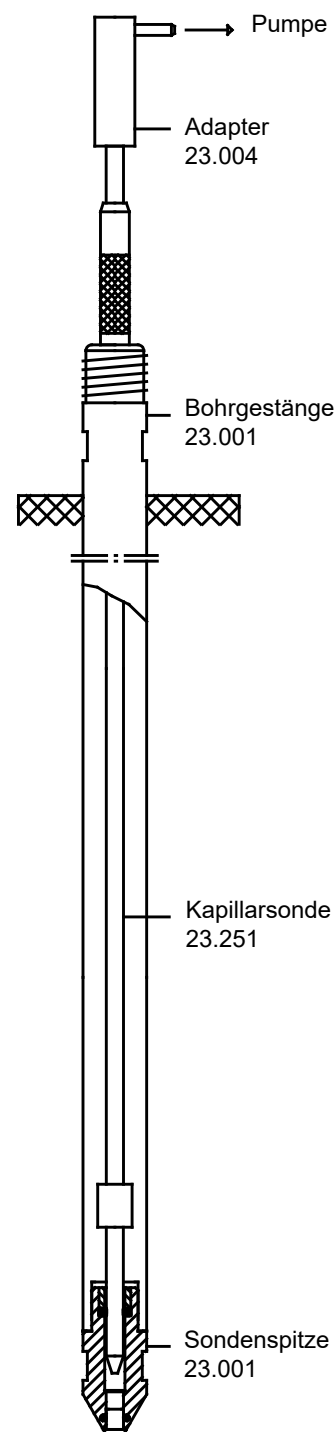
Bodenluftsonde S-2388

Zur Bodenluftprobenahme entweder tiefenorientiert aus einem definierten Bereich der ungesättigten Bodenzone oder integrierend aus einem vorsonierten Bohrloch mit einer oberflächlichen Abdichtung.

Aus kontaminiertem Grundwasser oder Boden diffundieren leichtflüchtige Substanzen gasförmig in den freien Porenraum des umgebenen Erdreiches. Diese leichtflüchtigen Substanzen, insbesondere Halogenkohlenwasserstoffe, Benzine, Kraftstoffe und Aromaten, lassen sich im Boden durch Beprobung und Analyse der Bodenluft nachweisen. Bodenluftmessungen eignen sich zur Bestimmung von Belastungsschwerpunkten und Schadstoffverteilungen im Boden sowie zur Ermittlung von Kontaminationsfahnen im Grundwasser. Weiterhin können Leckagen, Schadstoffabdriftungen und Kontaminationsquellen schnell und ohne großen Aufwand ermittelt werden.

Das Bohrgestänge wird in die zu untersuchende Bodentiefe eingeschlagen. Anschließend wird die Kapillarsonde in das Bohrgestänge eingeführt und durchdringt die Luftschleuse in der Sondenspitze. Dabei wird die Sondenspitze geöffnet. Mit Hilfe von einer Pumpe wird Bodenluft aus dem umgebenden Erdreich durch ein vorgeschaltetes Prüfröhrchen oder Meßgerät angesaugt und ausgewertet. Die Luftschleuse verhindert den Austausch von atmosphärischer Luft und der zu untersuchenden Bodenluft.

- Solider Aufbau
- Schneller und einfacher Einsatz
- Vielfach bewährt



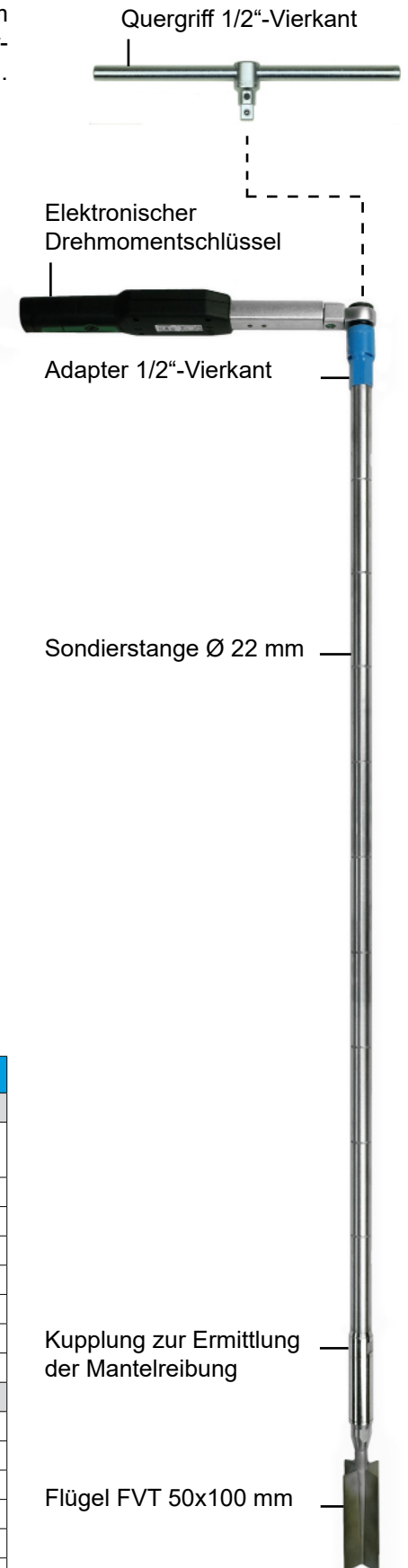
Art.-Nr.	€/Stück	Bezeichnung
23.601	430,20	Bodenluftsonde S-2388 bestehend aus:
23.100	a. A.	Sondenspitze mit Luftschleuse
23.101	a. A.	- Sondenspitze Ø 22 mm
23.102	a. A.	- Niete, 11 Stck.
23.065	a. A.	- O-Ring 6x1,5 mm
23.103	a. A.	- Luftschleuse
23.104	a. A.	- Verschlusschraube
23.001	a. A.	Bohrgestänge Ø 22x1000 mm
23.251	a. A.	Kapillarsonde
23.004	a. A.	Adapter mit Schlauchtülle Ø 7 mm
23.260	a. A.	Schlagkopf S-M20
Zubehör		
23.040	210,20	Verlängerungsset 1 m bestehend aus:
23.009	a. A.	- Bohrgestänge-Verlängerung Ø 22x1000 mm
23.008	a. A.	- Schraubmuffe Ø 28x76 mm
23.020	a. A.	- Kapillarrohr-Verlängerung
23.003	a. A.	Bohrgestänge Ø 22x1000 mm, inkl. Schraubmuffe
04.081	16,80	Schlüssel SW 13
06.001	40,40	Dreh-/Ziehgriff
04.082	25,90	Schlüssel SW 19, 2 Stck. erforderlich
04.084	29,90	Schlüssel SW 24
23.261	a. A.	Schlagkopf S-M22

Flügelschergerät nach DIN 4094-4

Das Flügelschergerät dient zur Bestimmung des Scherwiderstandes im Rahmen von geotechnischen Felduntersuchungen nach DIN 4094-4. Die Versuchsdurchführung beschränkt sich auf wassergesättigte feinkörnige Böden.

- **Elektronischer Drehmomentschlüssel**

- Menüführung auf großem Display
- Messbereich 3 - 60 Nm
- Fehlergrenze 1% gemäß DIN 4094-4
- Datenspeicher und USB-Datenausgang



Art.-Nr.	€/Stück	Bezeichnung
28.727	a. A.	Flügelschergerät nach DIN 4094-4 - Set bestehend aus:
28.730	a. A.	Flügel FVT 50x100 mm
28.732	a. A.	Kupplung zur Ermittlung der Mantelreibung
50.094	a. A.	Adapter 1/2"-Vierkant - M16
28.745	a. A.	Quergriff 1/2"-Vierkant
28.724	a. A.	Elektronischer Drehmomentschlüssel
28.712	a. A.	Alu-Transportkoffer
Zubehör		
02.001	45,90	Hohl-Sondierstange Ø 22x1000 mm - M16
02.400	a. A.	Hohl-Sondierstange Ø 22x500 mm - M16
04.082	25,90	Maulschlüssel SW 19
3902	42,00	Maulschlüssel SW 22
28.731	a. A.	Flügel FVT 75x150 mm
28.721	a. A.	Software und Verkabelung für Drehmomentschlüssel

Wasserprobennehmer S-9097 „Direct Push (DP)“ - Verfahren

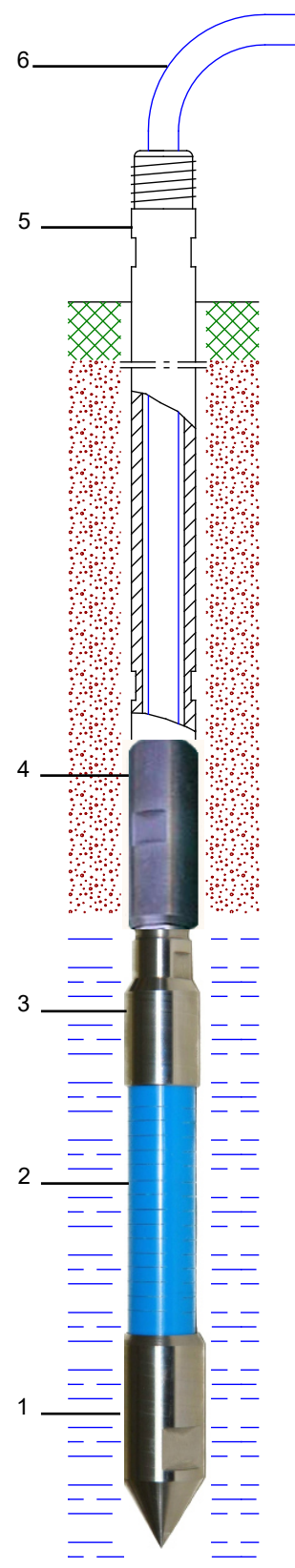
Mit dem Wasserprobennehmer ist eine kostengünstige Probenahme aus dem Grundwasser, als auch aus dem Kapillarraum möglich.

Der Wasserprobennehmer wird per Hand- oder Maschinenbetrieb in die zu untersuchende Tiefe eingeschlagen. Durch einen auswechselbaren Außenfilter (2) gelangt Wasser in das Filterrohr und wird über eine von oben durch das Bohrgestänge (5) eingeführte Schlauchleitung (6) abgepumpt. Der Durchgang im Bohrgestänge beträgt 12 mm. Mit dem Fußventil SL-AD 11/9 mm kann das Wasser aus einer Tiefe bis zu 20 m hochgepumpt werden.

Nach der ersten Wasserentnahme kann der Probennehmer in weitere Tiefen zur Grundwasseruntersuchung vorgetrieben werden.

Preiswerte Anwendungsgebiete sind vor allem die Ermittlung von Kontaminationsausbreitungen von Altlasten und deren Ausdehnung, sowie Betonaggressivitäten für Baugrunduntersuchungen. Hierdurch sind aufwendige Pegelausbauten für einige Untersuchungen vermeidbar.

- Solider Aufbau
- Stahl-Rammspitze Ø 32 mm
- Filterdurchmesser Ø 25 mm
- Filterstrecke ca. 80 mm
- Schlitzweite ca. 0,2 mm
- Schneller und einfacher Einsatz
- Preiswerte Alternative zu teuren Ausbaufahrern
- Vielfach bewährt



Art.-Nr.	€/Stück	Bezeichnung
28.700	351,10	Wasserprobennehmer S-9097 bestehend aus:
23.404	a. A.	Stahl-Rammfilter, bestehend aus
23.402	a. A.	- Stahl-Rammspitze Ø 32 mm (1)
23.405	a. A.	- Außenfilter Ø 25x100 mm (2)
28.701	a. A.	- Filterrohr
28.704	a. A.	- Anschlussstück (3)
23.130	a. A.	- Dichtung, 2 Stck.
23.003	a. A.	Hohl-Bohrgestänge Ø 22x1000 mm (5), inkl. Muffe (4)
23.260	a. A.	Schlagkopf S-M20
Zubehör		
28.251	24,00	Fußventil SL-AD 11/9 mm
28.783	54,10	PE-Schlauch Ø 10x1 mm, 100 m (6)
29.141	594,80	Schlauchpumpe SL-18 / Ø 10 mm
29.160	a. A.	Adapter SL - S-9097
23.261	a. A.	Schlagkopf S-M22
23.008	a. A.	Schraubmuffe Ø 28 mm (4)
23.009	a. A.	Hohl-Bohrgestänge Ø 22x1000 mm (5)
04.082	25,90	Maulschlüssel SW 19
04.084	29,90	Maulschlüssel SW 24
04.085	32,00	Maulschlüssel SW 27

Stahl-Rammfilter für Wasserprobennehmer S-9097

Mit den weiteren Stahl-Rammfiltern kann der Einsatz des Wasserprobennehmers S-9097 angepasst werden. Zur Reinigung der Filter sind die Teile schraubbar.

Doppel-Stahl-Rammfilter S-9097

- Stahl-Rammspitze Ø 32 mm
- Filterdurchmesser Ø 25 mm
- Filterstrecke ca. 160 mm
- Schlitzweite ca. 0,2 mm
- Gesamtlänge 428 mm

Stahl-Rammfilter S-9097 - 450 mm

- Stahl-Rammspitze Ø 36 mm
- Filterdurchmesser Ø 32 mm
- Filterstrecke ca. 450 mm
- Schlitzweite ca. 0,4 mm
- Gesamtlänge 600 mm

Art.-Nr.	€/Stück	Bezeichnung
29.130	275,60	Doppel-Stahl-Rammfilter S-9097 bestehend aus:
23.402	a. A.	Stahl-Rammspitze Ø 32 mm
23.405	a. A.	Außenfilter Ø 25x100 mm, 2 Stck.
28.701	a. A.	Filterrohr, 2 Stck.
29.125	a. A.	Verbindungsstufe
28.704	a. A.	Anschlussstück
23.130	a. A.	Dichtung, 4 Stck.
Zubehör		
04.082	25,90	Maulschlüssel SW 19
04.084	29,90	Maulschlüssel SW 24
04.085	32,00	Maulschlüssel SW 27

Art.-Nr.	€/Stück	Bezeichnung
29.120	219,20	Stahl-Rammfilter S-9097 - 450 mm bestehend aus:
29.121	a. A.	Stahl-Rammspitze Ø 36 mm
29.122	a. A.	Außenfilter Ø 32x451 mm
29.123	a. A.	Filterrohr
29.124	a. A.	Anschlussstück
Zubehör		
04.082	25,90	Maulschlüssel SW 19
04.086	42,50	Maulschlüssel SW 30



29.130



29.120

Wasserprobennehmer DP 32/42

Mit dem Wasserprobennehmer ist eine kostengünstige Probenahme aus dem Grundwasser möglich.

System mit Außenfilter

Durch einen Außenfilter gelangt Wasser in den Wasserprobennehmer und kann über eine durch das Bohrgestänge eingeführte Schlauchleitung abgepumpt werden.

- Solider Aufbau
- Kontinuierliche Probengewinnung



System mit ausfahrbarem Innenfilter

Das System wird geschlossen in die zu untersuchende Tiefe eingerammt. Anschließend wird in das Bohrgestänge der Auswurfstab mit den Innengestänge-Verlängerungen eingeführt. Die verlorene Rammspitze wird ausgeworfen und der Innenfilter zur Grundwasserentnahme ausgefahren. Danach kann Wasser abgepumpt werden.

- Hohe Stabilität
- Vielfach bewährtes Filtersystem



28.767

28.630

Art.-Nr.	€/Stück	Bezeichnung
28.767	265,00	Wasserprobennehmer DP 32/42 - Außenfilter bestehend aus:
28.761	a. A.	Stahl-Rammspitze
28.762	a. A.	Außenfilter
28.763	a. A.	Filterrohr
28.764	a. A.	Anschlussstück für Hohl-Bohrgestänge
28.630	670,50	Wasserprobennehmer DP 32/42 - Innenfilter bestehend aus:
28.606	a. A.	Verlorene Stahl-Rammspitze mit O-Ring
28.604	a. A.	Aufnahmerohr für Innenfilter
28.607	a. A.	Führungsbuchse
28.615	a. A.	Ausfahrbarer Innenfilter, bestehend aus:
28.616	a. A.	- Verschlusschraube
28.617	a. A.	- Innenfilter mit Kolben und O-Ring
28.602	a. A.	Anschlussstück für Hohl-Bohrgestänge
Zubehör		
28.251	24,00	Fußventil SL-AD 11/9 mm
28.783	54,10	PE-Schlauch Ø 10x1 mm, 100 m
29.141	594,80	Schlauchpumpe SL-18 / Ø 10 mm
29.161	a. A.	Adapter SL - DP 32/42
28.769	a. A.	Auswurfstab für Innenfilter
28.768	a. A.	Innengestänge-Verlängerung für Innenfilter
28.766	a. A.	Schlagkopf DP-M20
28.785	a. A.	Schlagkopf DP-M22
28.765	a. A.	Hohl-Bohrgestänge Ø 32/42x1000 mm
10.117	534,50	Kugelklemme Spannbereich 32-44 mm

Schlauchpumpe SL-18

Die **akkubetriebene Schlauchpumpe SL-18** wird über das Schlauchhalterblatt SHB mit dem Förderschlauch verbunden. Über den **Adapter SL** kann die Schlauchpumpe direkt auf dem Pegelrohr befestigt werden.

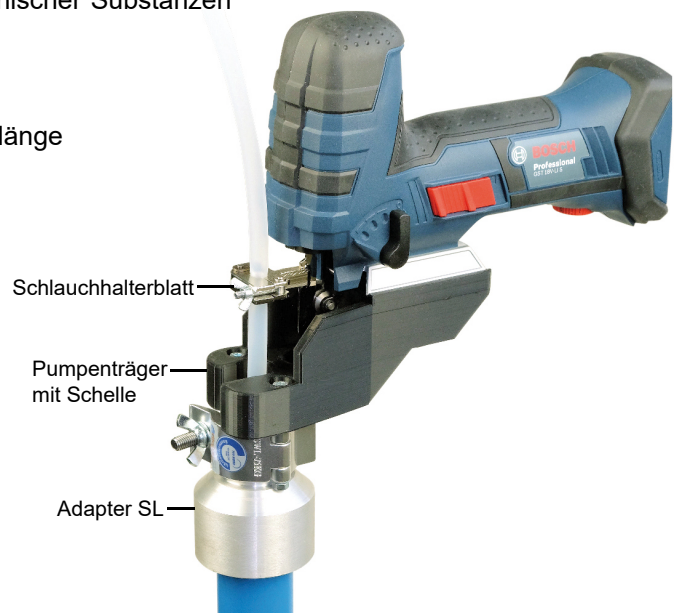
Die Flüssigkeit wird mittels **Fußventil** und auswechselbarem Förderschlauch mit der regelbaren Schlauchpumpe gefördert.

Nach Eintauchen des Fußventils in das Wasser, dringt Wasser in den Schlauch ein. Durch eine **oszillierende Bewegung** des Schlauches wird das Wasser gefördert. Das Entweichen flüchtiger organischer Substanzen wird dabei auf ein Minimum beschränkt.

- Wasserprobenentnahme:
Abhängig von PE-Schlauch bis max. 20 m Schlauchlänge
- Förderstrom:
Abhängig von PE-Schlauch bis ca. 8 Liter/min
- Vielfältige Adapter für unterschiedliche Pegelrohre
- Einsetzbar mit verschiedenen PE-Schläuchen
- Optional langlebiger Akku mit 12,0 Ah



Fußventile



Art.-Nr.	€/Stück	Bezeichnung
29.141	594,80	Schlauchpumpe SL-18 / Ø 10 mm
29.142	594,80	Schlauchpumpe SL-18 / Ø 12 mm
29.143	594,80	Schlauchpumpe SL-18 / Ø 14 mm
Zubehör		
28.251	24,00	Fußventil SL-AD 11/9 mm
28.252	24,00	Fußventil SL-AD 14/11 mm
28.783	54,10	PE-Schlauch Ø 10x1 mm, 100 m
28.784	56,30	PE-Schlauch Ø 12x1 mm, 100 m
28.753	117,90	PE-Schlauch Ø 14x2 mm, 100 m
29.155	a. A.	Schlauchhalterblatt SHB 10, für Schlauch Ø 10x1 mm
29.156	a. A.	Schlauchhalterblatt SHB 12, für Schlauch Ø 12x1 mm
29.157	a. A.	Schlauchhalterblatt SHB 14, für Schlauch Ø 14x2 mm
29.161	a. A.	Adapter SL - DP 32/42
29.162	a. A.	Adapter SL - DP 36/48
29.163	a. A.	Adapter SL - TR 32
29.164	a. A.	Adapter SL - TR 40
29.165	a. A.	Adapter SL - TR 50
29.166	a. A.	Adapter SL - TR 63
29.168	a. A.	Adapter SL - G 1 1/4
29.170	a. A.	Adapter SL - G 2
29.182	a. A.	Werkzeugakku 18 V / 12,0 Ah
29.183	a. A.	Werkzeugakku-Ladegerät 18 V



Akku und Ladegerät nicht im Lieferumfang enthalten

Saugbohrer

Der Saugbohrer ist zur Entnahme von Bodenproben unterhalb des Grundwasserspiegels und zur Entnahme von (sandigen) Sedimentproben geeignet. Der im Saugrohr integrierte Kolben wird per Kolbenstange von Hand aufgezogen und erzeugt den Unterdruck zum Halt der Bodenprobe. Die Kolbenstange dient gleichzeitig zum Ausdrücken der Bodenprobe.

- Bajonettverbindung
- Proben- \varnothing 38 mm, Probenlänge bis 900 mm
- Auswechselbares Edelstahlsaugrohr

Art.-Nr.	€/Stück	Bezeichnung
29.535	319,90	Saugbohrer \varnothing 40x1 mm, Länge 1000 mm
29.536	457,80	Saugbohrer \varnothing 40x1 mm, Länge 2000 mm
Zubehör		
29.537	a. A.	Edelstahl-Saugrohr für Saugbohrer Länge 1000 mm
29.538	a. A.	Edelstahl-Saugrohr für Saugbohrer Länge 2000 mm
29.539	a. A.	Polyamid-Faserseil 10 m für Saugbohrer
29.501	a. A.	Oberteil mit festem Handgriff, Länge 600 mm
29.505	a. A.	Verlängerung Länge 1000 mm, inkl. Hülse



Kabellichtlote

Kabellichtlote ermöglichen eine schnelle und einfache Messung von Wasserständen. Für den Einsatz in Brunnen, Tanks, Bohrlöchern, sowie zur Kontrolle von Pumpversuchen.

- Signal optisch und akustisch
- Lot Ø 15 mm oder Lot Ø 12 mm
- Solider Aufbau



Art.-Nr.	€/Stück	Kabellänge (m)	Lotdurchmesser (mm)
Kabellichtlot auf Handtrommel			
28.920	362,40	15	12
28.930	384,00	30	12
28.912	340,70	15	15
28.913	362,40	30	15

HDPE-Filterrohre

Die Schlitzweite beträgt ca. 0,3 mm.

Art.-Nr.	€/Stück	Bezeichnung
TR-Gewinde		
28.650	22,50	Filterrohr TR Ø 32x1000 mm, ID 1"
28.670	23,50	Filterrohr TR Ø 40x1000 mm, ID 1 1/4"
28.680	26,50	Filterrohr TR Ø 50x1000 mm, ID 1 1/2"
28.690	30,10	Filterrohr TR Ø 63x1000 mm, ID 2"



HDPE-Aufsatzrohre

Ohne Schlitzung.

Art.-Nr.	€/Stück	Bezeichnung
TR-Gewinde		
28.653	16,80	Aufsatzrohr TR Ø 32x1000 mm, ID 1"
28.673	17,90	Aufsatzrohr TR Ø 40x1000 mm, ID 1 1/4"
28.683	18,90	Aufsatzrohr TR Ø 50x1000 mm, ID 1 1/2"
28.693	23,00	Aufsatzrohr TR Ø 63x1000 mm, ID 2"



HDPE-Spitzen mit Außengewinde

Zum Verschließen von Pegelrohren.

Art.-Nr.	€/Stück	Bezeichnung
TR-Gewinde		
28.656	13,40	Spitze AG TR 32
28.676	13,70	Spitze AG TR 40
28.686	14,80	Spitze AG TR 50
28.696	16,40	Spitze AG TR 63

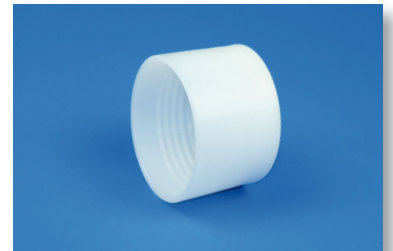


Spitze TR

HDPE-Kappen mit Innengewinde

Zum Verschließen von Pegelrohren.

Art.-Nr.	€/Stück	Bezeichnung
28.657	11,20	Kappe IG TR 32
28.677	11,70	Kappe IG TR 40
28.687	12,20	Kappe IG TR 50
28.697	14,00	Kappe IG TR 63



Steckverschluss mit Kappe

Zum Aufstecken auf Pegelrohre.

Art.-Nr.	€/Stück	Bezeichnung
29.235	4,80	Steckverschluss für Rohr Ø 32 mm
29.236	5,50	Steckverschluss für Rohr Ø 40 mm
29.237	5,90	Steckverschluss für Rohr Ø 50 mm
29.238	6,30	Steckverschluss für Rohr Ø 63 mm



Verschlussstopfen

Zum Verschließen von Pegelrohren. Der Verschlussstopfen wird einfach in das Pegelrohr eingesetzt und über das Klemmsystem mit Hilfe eines Inbuschlüssels im Pegelrohr festgespannt. Am Rohr ist kein Anschlussgewinde erforderlich.

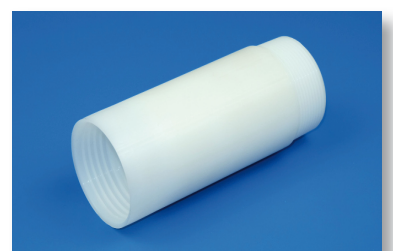
Art.-Nr.	€/Stück	Bezeichnung
28.640	12,90	Verschlussstopfen für Rohr Ø 32 mm
28.641	13,80	Verschlussstopfen für Rohr Ø 40 mm
28.642	15,80	Verschlussstopfen für Rohr Ø 50 mm
28.643	18,40	Verschlussstopfen für Rohr Ø 63 mm



Übergänge auf Zollgewinde

Zum Verbinden von Trapezgewinde mit Zollgewinde.

Art.-Nr.	€/Stück	Bezeichnung
28.660	12,90	Übergang IG TR 32 - AG R 1"
28.661	13,40	Übergang IG TR 40 - AG R 1 1/4"
28.663	14,20	Übergang IG TR 50 - AG R 1 1/2"
28.662	16,80	Übergang IG TR 63 - AG R 2"



Kunststoff-Verschlusskappen

Für Peil- und Grundwasserbeobachtungspegel.
Anschluss: Innengewinde

Art.-Nr.	€/Stück	Bezeichnung
28.540	36,60	Verschlusskappe G 1 1/4"
28.541	36,60	Verschlusskappe G 1 1/2"
28.542	36,60	Verschlusskappe G 2"
28.543	2,30	PE-Schraubkappe G 1 1/4"
28.544	2,50	PE-Schraubkappe G 1 1/2"
28.545	2,80	PE-Schraubkappe G 2"



Verschlusskappe



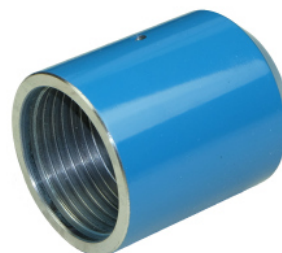
Schraubkappe

Schlaghauben

Zum Einschlagen von HDPE-Filter- und Aufsatzrohren, sowie zum Einschlagen von Stahl-Rammfiltern und Stahl-Aufsatzrohren.

Anschluss: Innengewinde x Innengewinde

Art.-Nr.	€/Stück	Bezeichnung
TR-Gewinde		
07.125	56,30	Schlaghaube TR 32 auf M20
07.126	58,80	Schlaghaube TR 40 auf M20
07.128	61,40	Schlaghaube TR 63 auf M20
07.130	56,30	Schlaghaube TR 32 auf M22
07.131	58,80	Schlaghaube TR 40 auf M22
07.133	61,40	Schlaghaube TR 63 auf M22
Zoll-Gewinde		
07.103	60,10	Schlaghaube G 1 1/4" auf M20
07.104	61,40	Schlaghaube G 1 1/2" auf M20
07.105	61,40	Schlaghaube G 2" auf M20
07.121	60,10	Schlaghaube G 1 1/4" auf M22
07.122	61,40	Schlaghaube G 1 1/2" auf M22
07.123	61,40	Schlaghaube G 2" auf M22
Zubehör		
03.011	8,30	Gewindenippel M20x70 mm - SW 13
03.013	10,80	Gewindenippel M22x70 mm - SW 15
04.019	13,50	Hakenschlüssel 40-42 mm (TR 32)
04.011	15,60	Hakenschlüssel 45-50 mm (TR 40)
04.017	21,10	Hakenschlüssel 58-62 mm (TR 50 / G 1 1/4" / G 1 1/2")
04.020	22,20	Hakenschlüssel 68-75 mm (TR 63 / G 2")



§ 1 Allgemeines, Geltungsbereich

- (1) Diese Allgemeinen Geschäftsbedingungen (nachfolgend: AGB) gelten für alle Geschäftsbeziehungen mit unseren Kunden (nachfolgend: Käufer). Die AGB gelten nur, wenn der Käufer Unternehmer im Sinne des § 14 BGB, eine juristische Person des öffentlichen Rechts oder ein öffentlich-rechtliches Sondervermögen ist.
- (2) Unsere AGB gelten ausschließlich. Abweichende, entgegenstehende oder ergänzende Allgemeine Geschäftsbedingungen des Käufers werden nur dann und insoweit Vertragsbestandteil, als wir ihrer Geltung ausdrücklich zugestimmt haben. Dies gilt auch für den Fall, dass wir in Kenntnis der AGB des Käufers ohne weiteren Vorbehalt liefern.
- (3) Im Einzelfall getroffene, individuelle Vereinbarungen mit dem Käufer haben Vorrang vor diesen AGB. Für den Inhalt getroffener Vereinbarungen ist dessen schriftliche Fixierung maßgebend.
- (4) Rechtserhebliche Erklärungen und Anzeigen, die nach Vertragsschluss vom Käufer uns gegenüber abzugeben sind, bedürfen zu ihrer Wirksamkeit der Textform.
- (5) Hinweise auf die Geltung gesetzlicher Vorschriften haben klarstellende Bedeutung. Die gesetzlichen Vorschriften gelten, soweit sie nicht in diesen AGB unmittelbar abgeändert oder ausdrücklich ausgeschlossen werden.

§ 2 Vertragsschluss

- (1) Unsere Angebote sind freibleibend und unverbindlich. Dies gilt auch, wenn wir dem Käufer Kataloge, Prospekte, Zeichnungen, Preislisten, Produktbeschreibungen o.ä. Unterlagen überlassen haben. Wir behalten uns die Weiterentwicklung unserer Produkte vor.
- (2) Die Bestellung der Ware durch den Käufer gilt als verbindliches Vertragsangebot. Sofern sich aus der Bestellung nichts anderes ergibt, sind wir berechtigt, dieses Vertragsangebot innerhalb von zwei Wochen nach Zugang anzunehmen.
- (3) Die Annahme kann durch uns in Textform oder durch Lieferung der Ware an den Käufer erklärt werden.
- (4) Wir behalten uns unsere Eigentums- und Urheberrechte uneingeschränkt vor, an dem Käufer vor oder nach Vertragsschluss überlassenen Mustern, Sonderanfertigungen, Kostenvoranschlägen, Zeichnungen und Produktbeschreibungen, körperlicher oder unkörperlicher einschließlich elektronischer Art. Diese dürfen Dritten nicht zugänglich gemacht werden.

§ 3 Lieferzeit und Lieferverzug

- (1) Angegebene Lieferfristen und -termine sind unverbindlich, es sei denn, die Verbindlichkeit wurde ausdrücklich vereinbart und schriftlich bestätigt. Maßgeblich für den Termin ist unsere schriftliche Bestätigung. Die Einhaltung von Fristen und Terminen setzt die abschließende Klärung aller kaufmännischen und technischen Fragen voraus sowie die rechtzeitige und ordnungsgemäße Erfüllung aller Mitwirkungspflichten des Käufers.
- (2) Sofern wir verbindliche Lieferfristen aus Hindernissen, die wir nicht zu vertreten haben, nicht einhalten können, verlängern sich vereinbarte Lieferfristen um die Dauer des Hindernisses. Dies gilt insbesondere auch für den Fall einer nicht rechtzeitigen Belieferung durch unseren Zulieferer, wenn wir ein kongruentes Deckungsgeschäft abgeschlossen haben. Bei Eintritt eines Hindernisses informieren wir den Käufer unverzüglich und teilen zugleich die voraussichtliche, neue Lieferfrist mit. Ist die Leistung auch innerhalb der neuen Lieferfrist nicht verfügbar, sind wir berechtigt, ganz oder teilweise vom Vertrag zurückzutreten. Eine bereits erbrachte Gegenleistung des Käufers erstatten wir unverzüglich.
- (3) Alle Liefertermine verstehen sich ab Werk. Dies gilt auch für den Fall, dass wir die Versendung der Ware an den Kunden übernommen haben.
- (4) Der Eintritt unseres Lieferverzugs bestimmt sich nach den gesetzlichen Vorschriften. In jedem Fall ist für den Eintritt des Verzugs eine Mahnung durch den Käufer erforderlich. Im Falle des Verzugs kann der Käufer einen pauschalierten Verzugschadensersatz verlangen. Dieser beträgt für jede vollendete Kalenderwoche des Verzugs 0,5% des Nettopreises (Lieferwert), insgesamt jedoch höchstens 5% des Lieferwerts der verspätet gelieferten Ware. Uns bleibt der Nachweis vorbehalten, dass dem Käufer ein geringerer Schaden als vorstehende Pauschale entstanden ist.

- (5) Die Rechte des Käufers gemäß § 8 dieser AGB und unsere gesetzlichen Rechte, insbesondere bei einem Ausschluss der Leistungspflicht, bleiben unberührt.

§ 4 Erfüllungsort, Verpackung, Versand, Gefahrübergang

- (1) Die Lieferung erfolgt ab Lager, wo auch der Erfüllungsort ist. Auf Verlangen und Kosten des Käufers versenden wir die Ware an einen anderen Bestimmungsort (Versendungskauf). Soweit nicht etwas anderes vereinbart ist, bestimmen wir die Art und Weise der Verpackung und des Versandes. Wir sind zur Teillieferung in zumutbarem Umfang berechtigt.
- (2) Die Gefahr des zufälligen Untergangs und der zufälligen Verschlechterung der Ware geht spätestens mit der Übergabe auf den Käufer über. Beim Versendungskauf gehen die Gefahr des zufälligen Untergangs, der zufälligen Verschlechterung der Ware und die Verzögerungsgefahr bereits mit Auslieferung der Ware an den Spediteur, den Frachtführer oder der sonst zur Ausführung der Versendung bestimmten Person oder Anstalt über.

§ 5 Preise und Zahlung

- (1) Unsere Preise verstehen sich zuzüglich der jeweils gültigen gesetzlichen Umsatzsteuer. Eventuell anfallende Kosten ab Lager für Verpackung, Fracht und Versicherung sowie Gebühren, Steuern oder sonstige Abgaben trägt der Käufer. Sofern im Einzelfall nichts anderes vereinbart ist, gelten unsere jeweils zum Zeitpunkt des Vertragsschlusses aktuellen Preise.
- (2) Transport- und alle sonstigen Verpackungen nach Maßgabe der Verpackungsverordnung nehmen wir nicht zurück, sie werden Eigentum des Käufers.
- (3) Die in unseren Rechnungen ausgewiesenen Forderungen sind ab Rechnungsstellung und Gefahrübergang (§ 4 Abs. 2) fällig und zahlbar binnen 14 Tagen. Teillieferungen können gesondert in Rechnung gestellt werden. Die Hereingabe von Wechseln oder Schecks bedarf unserer Zustimmung.
- (4) Mit Ablauf von 14 Tagen ab Rechnungsstellung und Gefahrübergang kommt der Käufer in Verzug. Der Kaufpreis ist während des Verzugs zum jeweils geltenden gesetzlichen Verzugszinssatz zu verzinsen. Wir behalten uns die Geltendmachung eines weitergehenden Verzugschadens vor.
- (5) Dem Käufer stehen Aufrechnungs- oder Zurückbehaltungsrechte nur insoweit zu, als sein Anspruch rechtskräftig festgestellt oder unbestritten ist. Bei Mängeln der Lieferung bleiben die Rechte des Käufers unberührt.
- (6) Wird nach Vertragsschluss erkennbar, dass unser Anspruch auf den Kaufpreis durch mangelnde Leistungsfähigkeit des Käufers gefährdet ist oder befindet sich der Käufer in Zahlungsverzug, sind wir nach den gesetzlichen Vorschriften zur Leistungsverweigerung und gegebenenfalls nach Fristsetzung zum Rücktritt vom Vertrag berechtigt (§ 321 BGB). Bei Verträgen über die Herstellung unvertretbarer Sachen (Einzelanfertigungen) können wir den Rücktritt sofort erklären; die gesetzlichen Regelungen über die Entbehrlichkeit der Fristsetzung bleiben unberührt.

§ 6 Eigentumsvorbehalt

- (1) Wir behalten uns das Eigentum an gelieferter Ware bis zur vollständigen Bezahlung aller unserer gegenwärtigen und künftigen Forderungen aus dem Kaufvertrag und der laufenden Geschäftsbeziehung mit dem Käufer (gesicherte Forderungen) vor. Der Käufer darf unter Eigentumsvorbehalt stehende Ware weder an Dritte verpfänden, noch zur Sicherheit übereignen. Der Käufer hat uns unverzüglich zu benachrichtigen, wenn und soweit Zugriffe Dritter erfolgen.
- (2) Bei vertragswidrigem Verhalten des Käufers, insbesondere bei Zahlungsverzug, sind wir berechtigt, nach den gesetzlichen Vorschriften vom Vertrag zurückzutreten und/oder Ware auf Grund des Eigentumsvorbehalts herauszuverlangen. Das Herausgabeverlangen beinhaltet nicht zugleich die Erklärung des Rücktritts; wir sind vielmehr berechtigt, lediglich die Ware herauszuverlangen und uns den Rücktritt vorzubehalten. Zahlt der Käufer den fälligen Kaufpreis nicht, dürfen wir diese Rechte nur geltend machen, wenn wir dem Käufer zuvor erfolglos eine angemessene Frist zur Zahlung gesetzt haben oder eine derartige Fristsetzung nach den gesetzlichen Vorschriften entbehrlich ist.

(3) Der Käufer ist befugt, die unter Eigentumsvorbehalt stehenden Waren im ordnungsgemäßen Geschäftsgang weiter zu veräußern und/oder zu verarbeiten. In diesem Fall gelten ergänzend die nachfolgenden Bestimmungen.

(a) Der Eigentumsvorbehalt erstreckt sich auf die durch Verarbeitung, Vermischung oder Verbindung unserer Waren entstehenden Erzeugnisse zu deren vollem Wert, wobei wir als Hersteller gelten. Bleibt bei einer Verarbeitung, Vermischung oder Verbindung mit Waren Dritter deren Eigentumsrecht bestehen, so erwerben wir Miteigentum im Verhältnis der Rechnungswerte der verarbeiteten, vermischten oder verbundenen Waren. Im Übrigen gilt für das entstehende Erzeugnis das Gleiche wie für die unter Eigentumsvorbehalt gelieferte Ware.

(b) Die aus dem Weiterverkauf der Ware oder des Erzeugnisses entstehenden Forderungen gegen Dritte tritt der Käufer schon jetzt insgesamt bzw. in Höhe unseres etwaigen Miteigentumsanteils gemäß vorstehendem Absatz zur Sicherheit an uns ab. Wir nehmen die Abtretung an.

(c) Zur Einziehung der Forderung bleibt der Käufer neben uns ermächtigt. Wir verpflichten uns, die Forderung nicht einzuziehen, solange der Käufer seinen Zahlungsverpflichtungen uns gegenüber nachkommt, nicht in Zahlungsverzug gerät, kein Antrag auf Eröffnung eines Insolvenzverfahrens gestellt ist und kein sonstiger Mangel seiner Leistungsfähigkeit vorliegt. Ist dies aber der Fall, können wir verlangen, dass der Käufer uns die abgetretenen Forderungen und deren Schuldner bekannt gibt, alle zum Einzug erforderlichen Angaben macht, die dazugehörigen Unterlagen aushändigt und den Schuldner (Dritten) die Abtretung mitteilt.

(d) Übersteigt der realisierbare Wert der Sicherheiten unsere Forderungen um mehr als 10%, werden wir auf Verlangen des Käufers Sicherheiten nach unserer Wahl freigeben.

§ 7 Gewährleistung

(1) Für die Rechte des Käufers bei Sach- und Rechtsmängeln gelten die gesetzlichen Vorschriften, soweit im Nachfolgenden nichts anderes bestimmt ist. In allen Fällen unberührt bleiben die gesetzlichen Sondervorschriften bei Endlieferung der Ware an einen Verbraucher (Lieferantenregress gem. §§ 478, 479 BGB).

(2) Grundlage unserer Mängelhaftung ist die über die Beschaffenheit der Ware getroffene Vereinbarung. Für öffentliche Äußerungen Dritter übernehmen wir keine Haftung.

(3) Soweit sie nicht auf unser Verschulden zurückzuführen sind, haften wir nicht für Schäden, aufgrund ungeeigneter oder unsachgemäßer Verwendung, fehlerhafte Montage bzw. Inbetriebnahme sowie fehlerhafte oder nachlässige Behandlung durch den Käufer oder Dritte. Gleiches gilt für Schäden aufgrund von natürlicher Abnutzung, ungeeigneten Betriebsmitteln, Austauschwerkstoffen, mangelhaften Bauarbeiten, ungeeignetem Baugrund, Witterungseinflüssen sowie von chemischen, elektrochemischen oder elektrischen Einflüssen.

(4) Die Mängelansprüche des Käufers setzen voraus, dass er seinen gesetzlichen Untersuchungs- und Rügepflichten (§§ 377, 381 BGB) nachgekommen ist. Zeigt sich bei der Untersuchung oder später ein Mangel, so ist uns hiervon unverzüglich, spätestens binnen 10 Tagen, Anzeige zu machen. Es genügt die rechtzeitige Absendung der Anzeige. Versäumt der Käufer die ordnungsgemäße Untersuchung und/oder Mängelanzeige, ist unsere Haftung für den nicht angezeigten Mangel ausgeschlossen.

(5) Ist die gelieferte Sache mangelhaft, können wir wählen, ob wir Nacherfüllung durch Beseitigung des Mangels (Nachbesserung) oder durch Lieferung einer mangelfreien Sache (Ersatzlieferung) leisten. Unser Recht, die Nacherfüllung unter den gesetzlichen Voraussetzungen zu verweigern, bleibt unberührt.

(6) Wir sind berechtigt, die geschuldete Nacherfüllung davon abhängig zu machen, dass der Käufer den fälligen Kaufpreis bezahlt. Der Käufer ist jedoch berechtigt, einen im Verhältnis zum Mangel angemessenen Teil des Kaufpreises zurückzubehalten.

(7) Stellt sich das Mangelbeseitigungsverlangen des Käufers als unberechtigt heraus, können wir die hieraus entstandenen Kosten vom Käufer ersetzt verlangen.

(8) Wenn die Nacherfüllung fehlgeschlagen oder eine für sie vom Käufer gesetzte angemessene Frist erfolglos abgelaufen oder nach den gesetzlichen Vorschriften entbehrlich ist, kann der Käufer vom Kaufvertrag zurücktreten oder den Kaufpreis mindern. Bei einem unerheblichen Mangel besteht kein Recht zum Rücktritt.

(9) Ansprüche des Käufers auf Schadensersatz bzw. Ersatz vergeblicher Aufwendungen bestehen nur nach Maßgabe des folgenden § 8 der AGB. Im Übrigen sind sie ausgeschlossen.

§ 8 Sonstige Haftung

(1) Soweit sich aus diesen AGB nichts anderes ergibt, haften wir bei einer Verletzung von vertraglichen und außervertraglichen Pflichten nach den einschlägigen gesetzlichen Vorschriften.

(2) Wir haften für Schadensersatz, gleich aus welchem Rechtsgrund, bei Vorsatz und grober Fahrlässigkeit. Im Falle einfacher Fahrlässigkeit haften wir nur

a) für Schäden aus der Verletzung des Lebens, des Körpers oder der Gesundheit;

b) für Schäden aus der Verletzung einer wesentlichen Vertragspflicht, d.h. einer solchen, deren Erfüllung die ordnungsgemäße Durchführung des Vertrages überhaupt erst ermöglicht und auf deren Einhaltung der Käufer regelmäßig vertraut und vertrauen darf, wobei unsere Haftung jedoch auf den Ersatz des vorhersehbaren, typischerweise eintretenden Schadens begrenzt ist;

(3) Die vorstehenden (§ 8 Abs. 2) Haftungsbeschränkungen gelten nicht, soweit wir einen Mangel arglistig verschwiegen oder eine Garantie für die Beschaffenheit der Ware übernommen haben. Das Gleiche gilt für Ansprüche des Käufers nach dem Produkthaftungsgesetz.

(4) Wegen einer Pflichtverletzung, die nicht in einem Mangel besteht, kann der Käufer nur zurücktreten, wenn wir die Pflichtverletzung zu vertreten haben. Ein freies Kündigungsrecht des Käufers (insbesondere gem. §§ 651, 649 BGB) wird ausgeschlossen. Im Übrigen gelten die gesetzlichen Voraussetzungen und Rechtsfolgen.

§ 9 Verjährung

(1) Abweichend von § 438 Abs. 1 Nr. 3 BGB beträgt die allgemeine Verjährungsfrist für Ansprüche aus Sach- und Rechtsmängeln ein Jahr ab Lieferung.

(2) Die Verjährungsfrist für vertragliche und außervertragliche Schadensersatzansprüche des Käufers, die auf einem Mangel der Ware beruhen, beträgt ebenfalls ein Jahr, es sei denn die Anwendung der regelmäßigen gesetzlichen Verjährung (§§ 195, 199 BGB) würde im Einzelfall zu einer kürzeren Verjährung führen. Die Verjährungsfristen des Produkthaftungsgesetzes bleiben in jedem Fall unberührt.

(3) Im Übrigen gelten die gesetzlichen Verjährungsfristen.

§ 10 Rechtswahl und Gerichtsstand

(1) Erfüllungsort für alle sich aus dem Vertrag und der Geschäftsbeziehung mit dem Käufer ergebenden wechselseitigen oder einseitigen Verbindlichkeiten ist unser Firmensitz in Gehrden.

(2) Für diese AGB und alle Rechtsbeziehungen zwischen uns und dem Käufer gilt das Recht der Bundesrepublik Deutschland unter Ausschluss internationalen Einheitsrechts, insbesondere des UN-Kaufrechts.

(3) Gerichtsstand für alle sich aus dem Vertragsverhältnis oder der Geschäftsbeziehung ergebenden Streitigkeiten ist Hannover. Wir sind berechtigt, den Käufer an seinem allgemeinen Gerichtsstand zu verklagen.